

3 février 2022

Session Innovations N°8

Catalyser les investissements des
jeunes agri-entrepreneurs africains



INNOVATIONS[📶]
SERIES





Incubation et accélération de l'agrobusiness inclusif en Afrique

2012 - 2023

Theophile MUDENGE
Coordinateur de l'inclusion des jeunes-2SCALE

Ce que 2SCALE a accompli jusqu'à présent (2012-2018)

Grâce à 53 PPP (partenariats public-privé) efficaces mis en place dans 9 pays africains, 2SCALE a accompli :

- 627 422 agriculteurs directement impliqués dans ces PPP, dont 225 870 femmes qui contrôlent les produits.
- 4 426 entreprises agroalimentaires renforcées, dont de nombreuses petites entreprises et organisations de producteurs.
- 24 projets pilotes visant à introduire des produits alimentaires nutritifs à faible coût sur les marchés de la base de la pyramide (BP).
- 60 millions d'euros mobilisés par le secteur privé
- 44 millions d'euros de crédits pour les agriculteurs et les PME facilités directement par 2SCALE



2SCALE

*Incubating and accelerating
inclusive agribusiness in Africa*

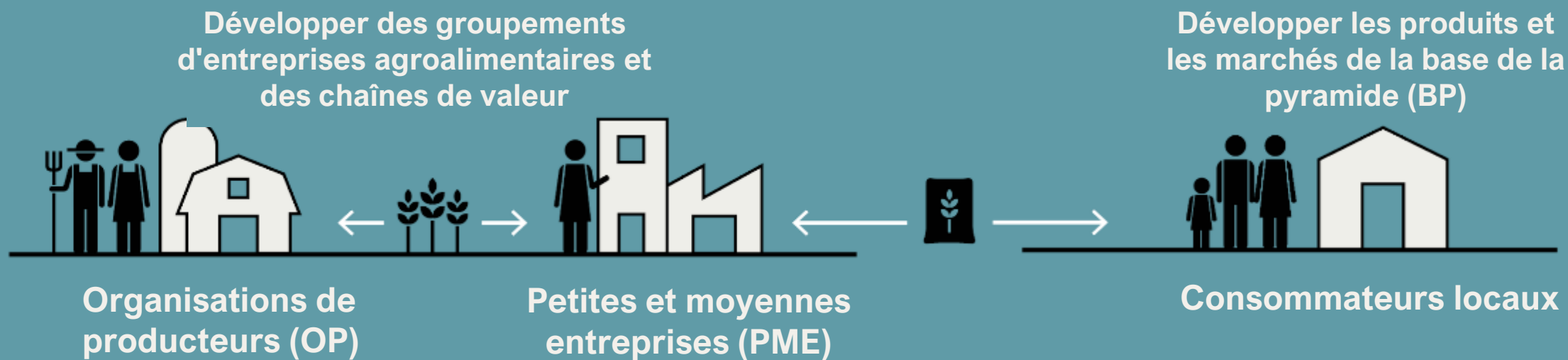


Qu'est-ce que 2SCALE ?

2SCALE est un programme d'incubation et d'accélération qui gère un portefeuille de partenariats public-privé (PPP) pour des entreprises inclusives dans les secteurs et industries agroalimentaires.

Pour 2019-2023, 2SCALE est financé par 50 millions d'euros de la part du ministère néerlandais des affaires étrangères et vise à obtenir 50 millions d'euros supplémentaires de contributions de la part du secteur privé.

Grâce à ce financement, 2SCALE fournit une assistance technique aux partenaires, sans subvention.





Comment fonctionne 2SCALE ?

2SCALE se concentre sur l'établissement de clusters agroalimentaires autour de champions commerciaux tels que les organisations de producteurs ou les PME locales qui commercialisent ou transforment les produits des agriculteurs. Notre programme soutient ces champions pour qu'ils développent des produits et des marchés BP.



Champions des affaires (PME et OP)



Partenariats public-privé



**Grappes d'entreprises agroalimentaires
Chaînes de valeur principales et
chaînes de valeur des fournisseurs
Marchés locaux (BP)**

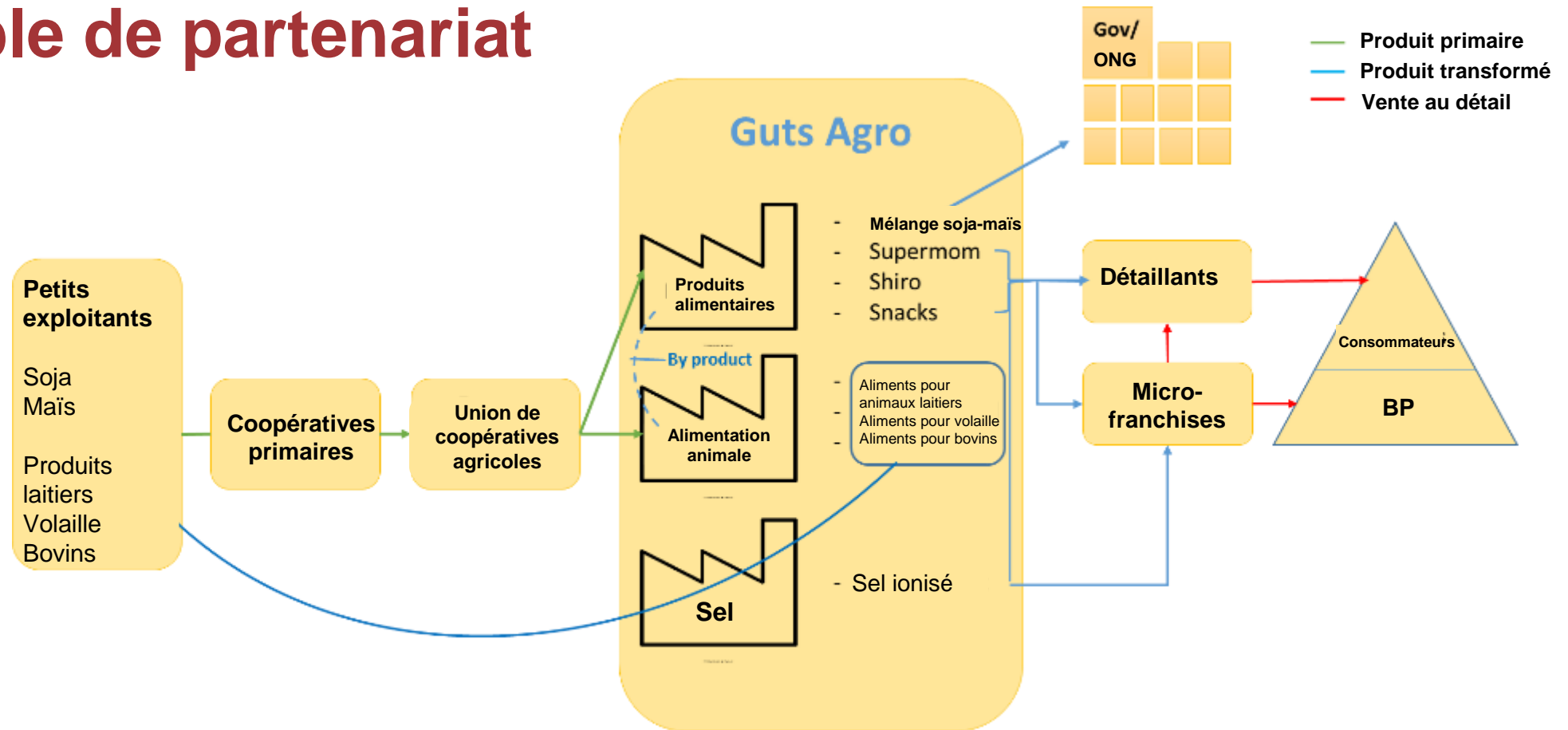
Collaboration avec
les fournisseurs
locaux de services de
soutien aux
entreprises

2SCALE

*Incubating and accelerating
inclusive agribusiness in Africa*



Exemple de partenariat



Les enseignements de l'évaluation

POINTS POSITIFS

- « La stratégie de PPP ascendante de 2SCALE semble avoir bien fonctionné dans la plupart des cas en tant que **modèle d'incubation pour les programmes de développement du secteur privé (DSP)** »
- « L'**additionnalité de l'apport** de 2SCALE était [...] une preuve solide de l'**additionnalité du développement** »
- « 2SCALE a contribué à une **croissance agricole inclusive**, en particulier pour la position des femmes »
- « 2SCALE a contribué à des **systèmes alimentaires écologiquement durables** »
- « En termes de réalisations et de résultats à court terme obtenus, 2SCALE a généralement **obtenu de bons résultats par rapport aux objectifs fixés** »





Les enseignements de l'évaluation

DES AMÉLIORATIONS SONT POSSIBLES

- Accent plus explicite sur la « **réduction de la malnutrition** »
- Refonte de la **théorie du changement (TdC)** au niveau du **programme**
- Rationaliser le **cadre de suivi et d'évaluation** (au niveau des programmes et des PPP) ; sélectionner des **objectifs spécifiques au contexte**
- Assurer un impact plus important sur l'**accès au financement**
- « La réalisation d'un **impact** plus large **au-delà des PPP individuels** est [...] limitée par le fait que [...] les partenariats sont assez jeunes et [...] que l'environnement favorable n'est pas entièrement propice »

2SCALE

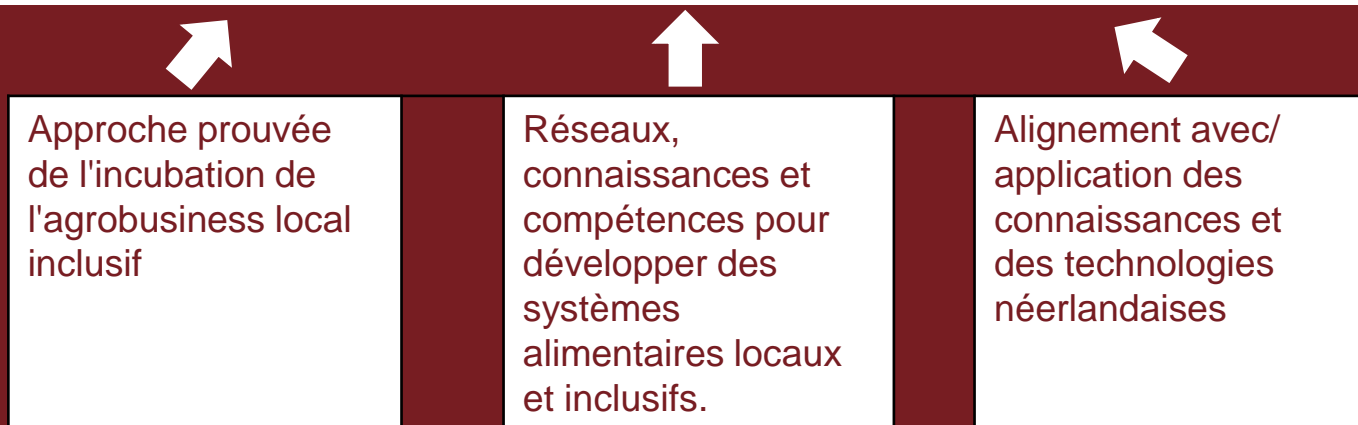
*Incubating and accelerating
inclusive agribusiness in Africa*



Les ambitions néerlandaises



Ambitions DSP 2020	
180,000	Emplois créés
2,500	Entreprises / PME soutenues
Ambitions en matière de sécurité alimentaire pour 2020	
20 millions d'euros	Personnes bénéficiant d'une meilleure sécurité alimentaire
5,5 millions d'euros	Les agriculteurs augmentent leurs revenus et leur productivité
5 millions d'euros	Hectare sous production éco-efficace



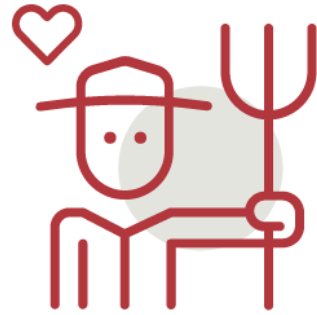
Comment 2SCALE contribue

Objectifs



Améliorer l'accès à des aliments nutritifs pour un million de consommateurs.

Dans 40 marchés BP, l'accès à des produits alimentaires nutritifs pour au moins 1 million de consommateurs BP sera amélioré, grâce à l'inclusion dans des chaînes de valeur ciblées.



Améliorer les moyens de subsistance de 750 000 petits exploitants.

750 000 petits exploitants, dont 50% de femmes et 40% de jeunes, seront intégrés dans des chaînes de valeur afin d'améliorer leur productivité de manière durable et d'augmenter leurs revenus.



Développer le commerce inclusif avec 5 000 MPME

5 000 micro, petites et moyennes entreprises (MPME) et organisations de producteurs, dirigées à 50% par des femmes, sont soutenues pour participer à des chaînes de valeur inclusives et pour développer des stratégies commerciales innovantes.



Établir plus de 60 partenariats public-privé

D'ici à 2019, 60 partenariats public-privé, porteurs de stratégies agroalimentaires inclusives, seront établis et développés dans huit pays différents d'Afrique subsaharienne.



Objectifs

2SCALE a pour objectif de contribuer à la sécurité alimentaire et nutritionnelle, à la croissance économique durable et inclusive et à la stabilité en Afrique, par le biais de partenariats public-privé, en incubant et en accélérant les modèles commerciaux inclusifs dans le secteur agricole. Plus particulièrement, 2SCALE vise à :

- Catalyser une **croissance inclusive et durable dans le secteur agricole** (chaînes de valeur locales/régionales) en Afrique subsaharienne.
- Réduire la faim et la malnutrition existantes, améliorer l'**accès aux aliments nutritifs pour les consommateurs de la base de la pyramide**.
- Créer des **opportunités d'entrepreneuriat et d'emploi pour les jeunes et les femmes**.
- Faciliter la mise en place de **systèmes alimentaires écologiquement durables et productifs**, en renforçant la capacité des petits exploitants à innover dans des pratiques agricoles et post-récolte intelligentes sur le plan climatique.

2SCALE

*Incubating and accelerating
inclusive agribusiness in Africa*



Principaux domaines d'intervention des partenariats

- Marketing BP
- Changement transformateur à l'échelle du secteur
- Agriculture intelligente sur le plan climatique
- Emploi des jeunes
- Compétences entrepreneuriales et leadership des femmes
- Inclusion financière et solutions fin-tech
- Parcours d'impact du partenariat de suivi & d'évaluation
- Suivi de l'impact des partenariats passés
- Commerce régional (notamment Afrique de l'Ouest/Sahel et Corne de l'Afrique)

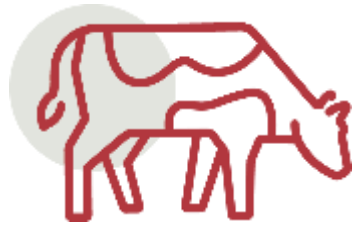


2SCALE

*Incubating and accelerating
inclusive agribusiness in Africa*



Secteur d'activité



Produits laitiers et animaux

- production d'aliments et de fourrage pour l'industrie avicole;
- les aliments pour animaux et les fourrages et la production/ l'approvisionnement en lait pour les industries laitières;
- des produits à base de protéines animales pour les marchés locaux et régionaux.



Cultures de base

- chaînes d'approvisionnement en sorgho/ manioc pour les brasseries et les entreprises de transformation alimentaire ;
- chaînes de valeur du maïs pour les meuniers et les détaillants ;
- chaînes de valeur du riz pour les marchés locaux et régionaux.



Produits frais

- pommes de terre et légumes (piments, oignons, tomates) ;
- des graines ;
- fruits frais et pommes de terre fournis aux transformateurs, pour les marchés locaux et régionaux.



Graines d'huile

- la production de soja, de sésame et d'arachides ;
- la production de produits à base d'huile (arachide, soja, sésame, coton, autres) ;
- huile de cuisson pour les marchés locaux et régionaux.



Centre d'innovation BoP

Aide les entreprises et les entrepreneurs à développer des produits et services pertinents pour et avec la Base de la Pyramide (BP). Leur mission est de développer des modèles d'entreprise et des activités commercialement et socialement viables qui incluent les personnes de la base de la pyramide en tant que consommateurs, producteurs et entrepreneurs.



IFDC (Centre international de développement des engrais)

Est une organisation internationale publique qui permet aux petits exploitants agricoles des pays en développement d'augmenter leur productivité agricole, de générer une croissance économique et de pratiquer une bonne gestion de l'environnement en améliorant leur capacité à gérer les engrais minéraux et organiques de manière responsable et à participer de manière rentable aux marchés des intrants et des extrants.



SNV (Organisation néerlandaise de développement)

La SNV se consacre à une société dans laquelle toutes les personnes, sans distinction de race, de classe ou de sexe, jouissent de la liberté de poursuivre leur propre développement durable. La SNV se concentre sur l'augmentation des revenus des personnes et des opportunités d'emploi dans des secteurs productifs comme l'agriculture, ainsi que sur l'amélioration de l'accès aux services de base comme l'énergie, l'eau, l'assainissement et l'hygiène.



Ministry of Foreign Affairs of the
Netherlands

DGIS (Direction générale de la coopération internationale)

Le département de la croissance verte inclusive de la direction générale de la coopération internationale du ministère néerlandais des affaires étrangères (DGIS/IGG) assure l'accès universel aux ressources naturelles et leur utilisation judicieuse. La DGIS est responsable de la politique étrangère néerlandaise sur les thèmes suivants : climat, eau, sécurité alimentaire, énergie, matières premières et régions polaires.

Synergies avec d'autres initiatives

Synergies avec les projets EKN (Ambassade du Royaume des Pays-Bas) - échange de connaissances et coordination (par exemple HortiFresh, KMDP (Konkola Deep Mining Project), HortImpact).

Programmes régionaux ou sectoriels - participation et échange (par exemple WATF (West Africa Task Force), TMEA (TradeMark East Africa), programme manioc IDH).

Rôle consultatif EKN - alignement des MASP (Multi-Annual Strategic Plan), sélection de champions, courtage d'entreprises néerlandaises et d'instituts de connaissances.

Mise en relation des partenaires prometteurs de 2SCALE avec SDG-P (Sustainable Development Goals Partnership), DGGF (Dutch Good Growth Fund), GAFSP (Global Agriculture and Food Security Program), partenaires financiers tels que Oikocredit, Rabo Foundation, CFC.

Partage de l'apprentissage et de l'expérience - avec des organisations telles que Food & Business Knowledge Platform (F&BKP) et Agriprofocus, aux Pays-Bas et dans les pays du projet.



2SCALE

*Incubating and accelerating
inclusive agribusiness in Africa*





Où nous trouver

www.2SCALE.org
info@2Scale.org

Equipe de management du programme



Marina Diboma
Program Director
mdiboma@2scale.org



Addis Teshome
Deputy Program Director /
Program Manager (IFDC)
ateshome@2scale.org



Milka Shitandi Omukuba
Program Manager (BoPInc)
momukuba@2scale.org



Hans Meenink
Program Manager (SNV)
hmeenink@2scale.org



Abalo Adodo
Deputy Coordinator,
M&E/Action Research team
aadodo@2scale.org

Contactez nos bureaux
locaux pour apprendre
davantage sur notre
programme

2SCALE

*Incubating and accelerating
inclusive agribusiness in Africa*



Implemented by:



Funded by:



Ministry of Foreign Affairs of the
Netherlands



*Cette série d'événements est organisée par la PAFO et le COLEACP.
Ce dernier opérant dans le cadre de la coopération au
développement entre l'Organisation des États d'Afrique, des
Caraïbes et du Pacifique (OEACP) et l'Union européenne.*



MERCI

