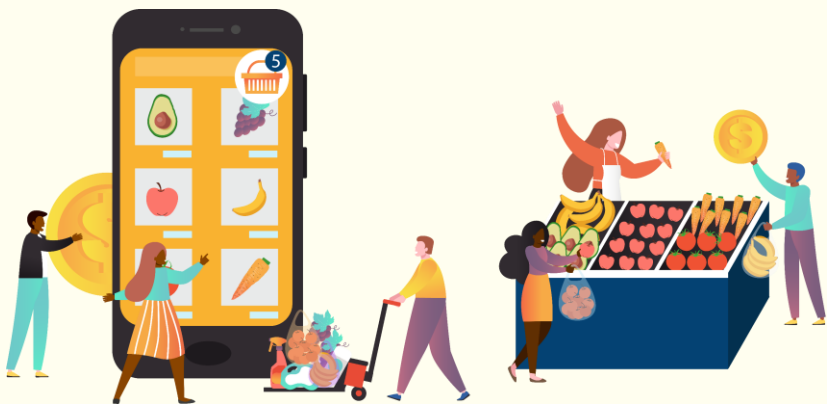


7 octobre 2021

Session n°3 :

**La reprise post-COVID-19 – Renforcer
les liens entre l'agriculture et le
tourisme :**

le rôle clé des PME et des entreprises



*Série sur les entreprises
agroalimentaires des Caraïbes*

...



SÉRIE SUR LES ENTREPRISES AGROALIMENTAIRES PAR IICA-COLEACP

7 octobre 2021



BELMONT
E S T A T E
History in the Making

Shadel Nyack Compton

Directeur général /

Propriétaire

Belmont Estate

Belmont Estate

- Entreprise familiale grenadienne depuis 1944, située à St. Patrick, Grenade.
- Diversification de l'exploitation agricole vers l'agrotourisme et la fabrication de produits.
- Entreprise sociale engagée dans l'agriculture et le tourisme durables, ainsi que dans la gestion de la communauté et de l'environnement.
- Déterminée à atteindre l'excellence, en créant des produits et des services de haute qualité.
- A reçu plusieurs récompenses au niveau local, régional et international pour ses services, ses produits biologiques et sa gestion de l'environnement.
- Reconnue comme l'un des 50 meilleurs échantillons de cacao au monde par le programme Cocoa of Excellence.



Nos expériences

- Chocolat de la ferme à l'usine
- Restaurant créole
- Visites guidées interactives
- Activités didactiques
- Animaux
- Ferme et laiterie de chèvres
- Pépinière



Nos expériences



Nos produits à base de cacao



Nos autres produits

- Fromage de chèvre
- Cornichons
- Sauces au poivre
- Thés
- Épices
- Confitures et gelées
- Pâtes de fruits, compotes et boules aux fruits



Activités pendant la pandémie de Covid-19

Ajustements

- Réduction des activités touristiques
- Activités commerciales tout en respectant les protocoles
- Recentralisation sur la fabrication
- Réduction temporaire de la main d'œuvre



Suspension of
tours and
production



Resumed
production while
adhering to
Gov't protocols

Activités pendant la pandémie de Covid-19

Réalisations

- Certification kasher
- Expansion du marché
- Intensification de la présence numérique
- Boutiques Shopify (My Grenada Box, Belmont Organics)
- Augmentation du nombre de produits
- Ouverture d'un nouveau restaurant à Grenville pour le marché local



Market expansion



Solar energy



Expansion of chocolate factory



FDA registered

L'avenir

Les prochaines étapes

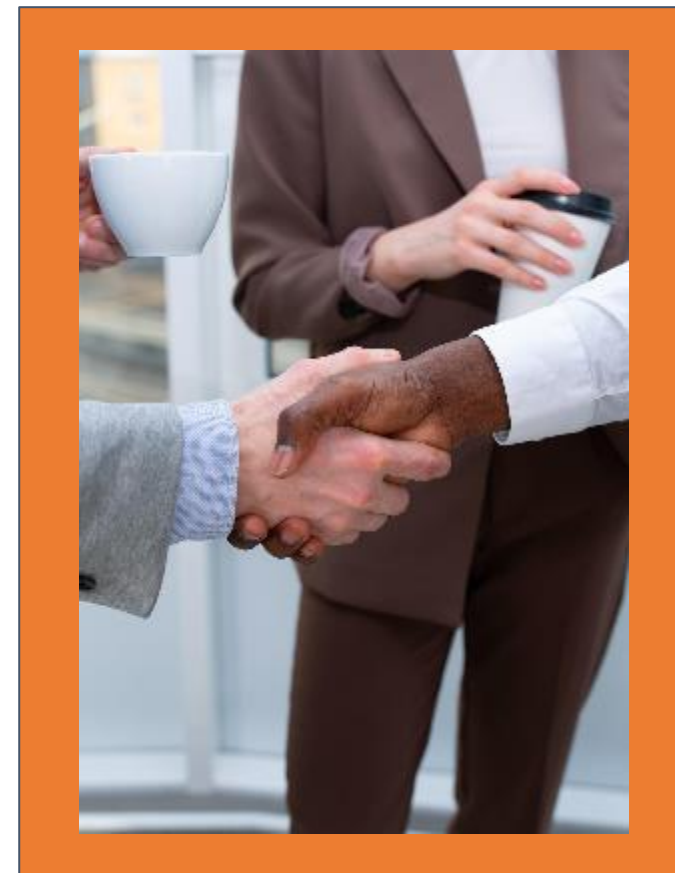
- Intensifier la présence numérique (lancement d'une boutique sur Amazon et optimisation et élargissement des boutiques Shopify)
- Améliorer l'expérience touristique de nos clients (en assurant que des protocoles sont en place et en fournissant une expérience plus personnalisée)
- Ajouter des visites virtuelles, des webinaires et des expériences virtuelles étant donné que les clients ne peuvent se rendre personnellement chez nous.
- Impliquer un plus grand nombre de producteurs et fabricants grenadiens dans My Grenada Box.



L'avenir

Les besoins

- Support marketing pour optimiser les plateformes en ligne
- Support stratégique pour apprendre à naviguer dans cet environnement commercial en évolution constante
- Concessions pour alléger le coût accru des activités dans cet environnement et pour réduire l'intérêt sur les moratoires bancaires
- Support technique pour optimiser et diversifier la présence numérique.





Merci !

Shadel Nyack Compton
Directeur général
Belmont Estate
www.belmontestate.gd





*Cette série d'événements est organisée par l'IICA et le COLEACP.
Le COLEACP intervient dans le cadre de la coopération au développement
entre l'Organisation des États d'Afrique, des Caraïbes et du Pacifique
(OACPS) et l'Union européenne (Fonds européen de développement - FED),
avec le soutien de l'Agence française de développement (AFD).*



Merci

