

L'INDUSTRIE DES FRUITS ET LÉGUMES - SÉRIE

29 mars 2022

Session 2 - Les politiques qui soutiennent des choix alimentaires plus sains : opportunités pour le secteur des fruits et légumes





COMMENT LES POLITIQUES PEUVENT- ELLES CONTRIBUER À DES CHOIX ALIMENTAIRES PLUS SAINS ?

29 mars 2022

Webinaire OCDE-COLEACP - Les politiques qui soutiennent des choix alimentaires plus sains : opportunités pour le secteur des fruits et légumes

Céline Giner

Direction des échanges et de l'agriculture de l'OCDE



VERS UNE APPROCHE À QUATRE VOIES POUR DES CHOIX ALIMENTAIRES PLUS SAINS



Une approche à quatre voies pour des choix alimentaires plus sains



1

Raisons de l'intervention politique

2

Pas de solution miracle

3

Nécessité d'investir pour combler les lacunes en matière de preuves



Raisons d'une intervention politique visant à encourager des choix alimentaires plus sains



Le surpoids est devenu un problème très répandu

Moyenne dans l'OCDE



Près de 60% des gens
sont en surpoids...



... dont près de 25
% souffrent
d'obésité

Source: Analyses de l'OCDE sur l'Observatoire mondial de la santé de l'OMS, 2018



Raisons d'une intervention politique visant à encourager des choix alimentaires plus sains



OBÉSITÉ



IMPACTS SUR LA SANTÉ

- MALADIES NON TRANSMISSIBLES
- FORMES SÉVÈRES DE COVID-19
- ESPÉRANCE DE VIE



IMPACTS ÉCONOMIQUES

- PERTE DE PRODUCTIVITÉ
- PARTICIPATION AU MARCHÉ DU TRAVAIL



IMPACTS SUR LES FONDS PUBLICS

- DÉPENSES DE SANTÉ
- PIB



Raisons d'une intervention politique visant à encourager des choix alimentaires plus sains

- Se concentrer sur les groupes à faible statut socio-économique (SSE)
- Ces groupes ont tendance à adopter des choix alimentaires moins sains
- L'insécurité alimentaire est un facteur prédictif de l'obésité chez les enfants, les adolescents et les adultes





Une approche à quatre voies pour des choix alimentaires plus sains



1

Raison d'être de l'intervention politique

2

Pas de solution miracle : vers une approche à quatre voies

3

Nécessité d'investir pour combler les lacunes en matière de preuves



Une approche à quatre voies est nécessaire

**Conseil
économique
standard :
Corriger une
externalité à la
source**



Un cas de taxation de la consommation ?

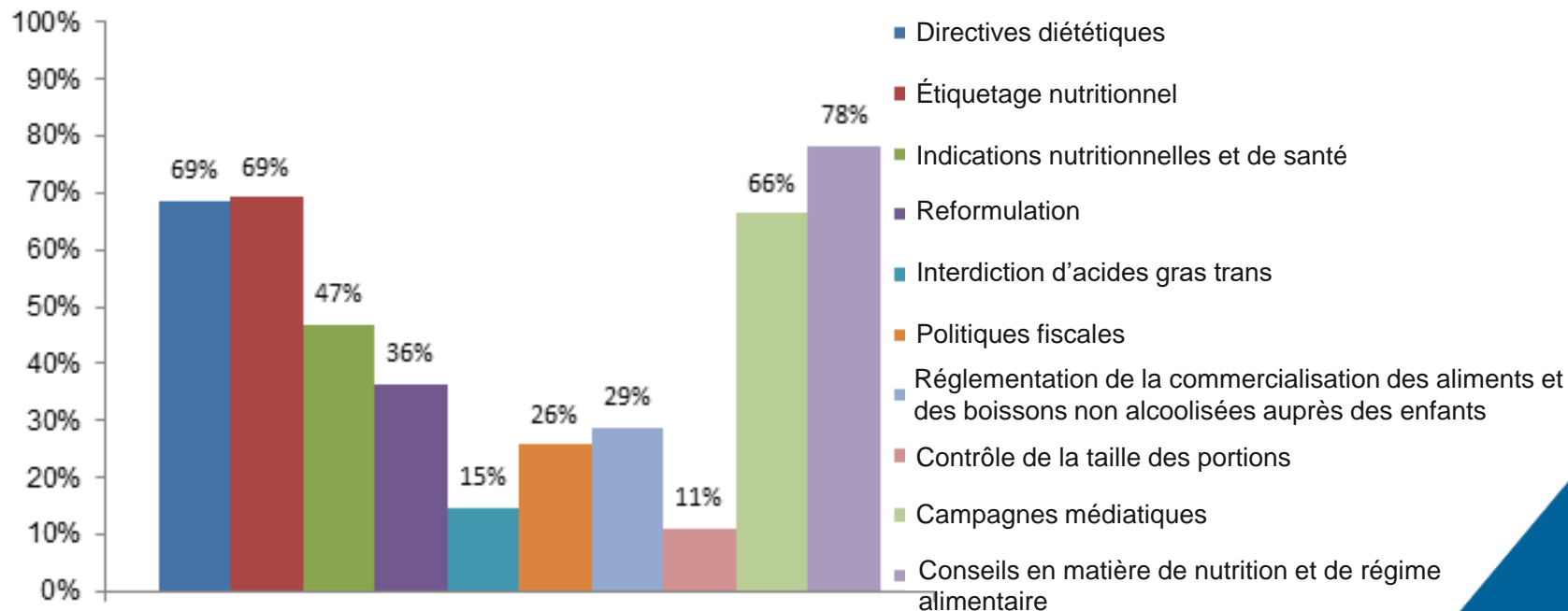
**Les instruments politiques
peuvent avoir des impacts
(involontaires) sur d'autres
externalités**



Une approche à quatre voies est nécessaire

Actions politiques pour promouvoir des régimes alimentaires sains et la nutrition utilisées à travers le monde

Part des pays utilisant les différents types de mesures



Source : Base de données GINA de l'OMS, <http://www.who.int/nutrition/gina/en/>.

Options politiques pour des choix alimentaires plus sains

- 1 Interventions publiques axées sur la demande
- 2 Interventions à l'interface offre-demande
- 3 Des réglementations plus fermes
- 4 Mesures fiscales



Une approche à quatre voies pour des choix alimentaires plus sains



1

Raisons de l'intervention politique

2

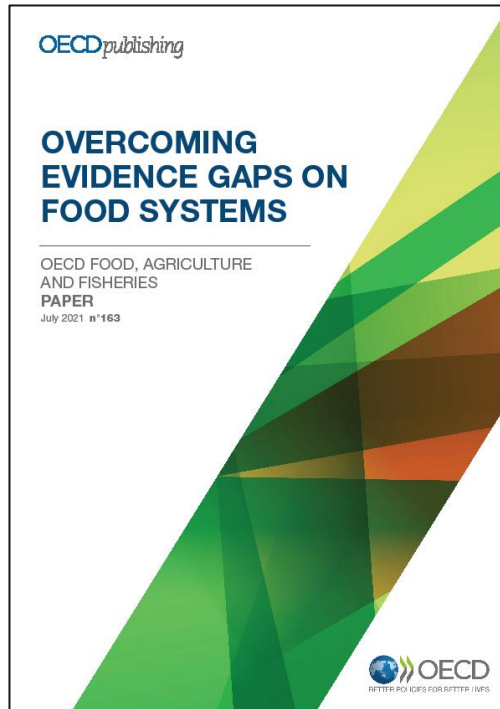
Pas de solution miracle

3

Nécessité d'investir pour combler les lacunes en matière de preuves



Nécessité d'investir pour combler les lacunes en matière de preuves



Alimentation





ÉLABORATION DE POLITIQUES SIMPLIFIÉES EN MATIÈRE D'ÉTIQUETAGE NUTRITIONNEL DES ALIMENTS



Vers une compréhension commune des systèmes d'étiquetage nutritionnel simplifié des aliments

Le rapport de l'OCDE fournira des informations sur :



Comment élaborer et mettre en œuvre les programmes?



Comment organiser la gouvernance et le suivi?



Comment mesurer l'impact sur les consommateurs et l'environnement alimentaire ?

Méthode

Collaboration avec 14 pays volontaires¹



Label obligatoire

Label non-obligatoire

Label
d'avertissement

Label
d'endossement

Label
récapitulatif

Label non
interprétatif

Par 100g/ml



Suède



Australie
Nouvelle-Zélande



Chili



France



Allemagne
Suisse



Israël



Mexique



Italie



Brésil



Canada





À quoi ressemblent les régimes ?

Une forte diversité

Message
transmis

Design

Couleur

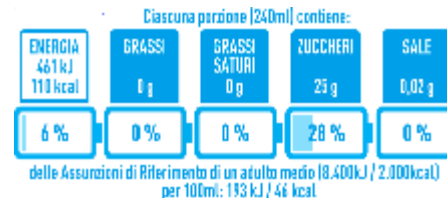
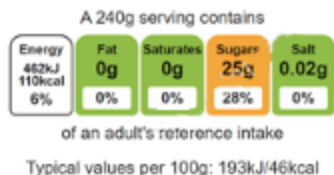
Utilisation
du modèle de
profil
nutritionnel

Interprétation



Exemple : Jus de pomme

Bouteille en plastique de 945 ml (32 oz) de jus de pomme 100% Tropicana



**LABEL
LIBRE**



Riche en
sucre



Riche en
sucre



Riche en
sucre



Riche en
sucre



- Valeurs nutritionnelles extraites du FoodData Central du Département américain de l'agriculture
- Code UPC : 0004850000496



Exemple : Compote de pommes

MOTT'S, COMPOTE DE POMMES NATURELLE



A 118 ml serving contains

Energy	Fat	Saturates	Sugars	Salt
211kJ 50kcal 3%	0g 0%	0g 0%	12g 11%	0g 0%

of an adult's reference intake

Typical values per 100g: 172kJ/41kcal



NUTRI-SCORE



Ciascuna porzione (118ml) contiene:

ENERGIA	GRASSI	GRASSI SATURI	ZUCCHERI	SALE
211 kJ 50 kcal 3 %	0 g 0 %	0 g 0 %	12 g 13 %	0 g 0 %

delle Assunzioni di Riferimento di un adulto medio (8.400kJ / 2.000kcal)
per 100ml: 172 kJ / 41 kcal



**LABEL
LIBRE**



Riche en
sucre



Riche en
sucre



Riche en
sucre



Riche en
sucre



- Valeurs nutritionnelles extraites du FoodData Central du Département américain de l'agriculture
- Code UPC : 1917866442815



Exemple : Tomates en dés

Tomates en dés



A 126g serving contains



of an adult's reference intake

Typical values per 100g: 134kJ/32kcal



Ciascuna porzione (125g) contiene:



delle Assunzioni di Riferimento di un adulto medio (8.400kJ / 2.000kcal)
per 100g: 134 kJ / 32 kcal



**LABEL
LIBRE**



**LABEL
LIBRE**



Haute teneur
en sodium
Riche en sucre



**LABEL
LIBRE**



**LABEL
LIBRE**

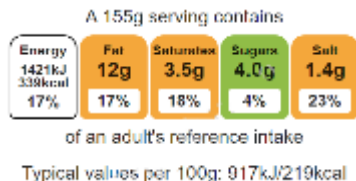


- Valeurs nutritionnelles extraites du FoodData Central du Département américain de l'agriculture
- Code UPC : 024000012672



Exemple : Pizza au chou-fleur

Pizza Margherita au chou-fleur



**LABEL
LIBRE**



**LABEL
LIBRE**



Haute teneur
en sodium



**LABEL
LIBRE**



**LABEL
LIBRE**



**LABEL
LIBRE**



- Valeurs nutritionnelles extraites du FoodData Central du Département américain de l'agriculture
- Code UPC : 0862871000325



SYSTÈMES D'ÉTIQUETAGE : PROCESSUS DE MISE EN ŒUVRE



CADRE D'ACCOMPAGNEMENT

Longue période de pré-mise en œuvre

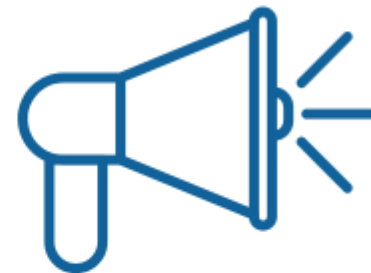
- Seuils progressifs (M)
- Lignes directrices pour les acteurs (V)



ASPECTS PRATIQUES

- Rôle particulier des détaillants
- Examen du portefeuille de produits
- Importateurs de produits alimentaires

Les systèmes peuvent être utilisés comme outil d'étalonnage pour la Recherche et le Développement (R&D)



CAMPAGNES DE SENSIBILISATION

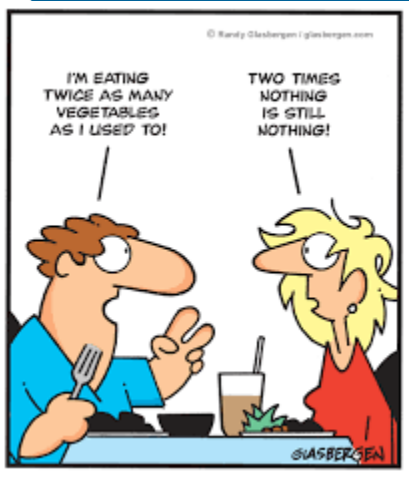
Entités publiques et société civile

- Médias traditionnels +++
- Réseaux sociaux +++
- Programmes scolaires et soins de santé



Merci !

Céline Giner, TAD/ATM
celine.giner@oecd.org





L'INDUSTRIE DES FRUITS ET LÉGUMES - SÉRIE



La série sur l'Industrie des Fruits et Légumes de l'OCDE-COLEACP se concentre sur les conditions d'accès au marché et les opportunités pour le secteur des fruits et légumes, en particulier pour les producteurs et exportateurs de fruits et légumes des pays ACP. Cette activité est soutenue par le programme Fit For Market SPS, mis en œuvre par le COLEACP dans le cadre de la coopération au développement entre l'Organisation des États d'Afrique, des Caraïbes et du Pacifique (OEACP) et l'Union européenne.

Merci



FRUIT AND VEGETABLES SCHEME

