

SERIE SUR LA FILIERE DES FRUITS ET LEGUMES



AN INITIATIVE BY
eosta

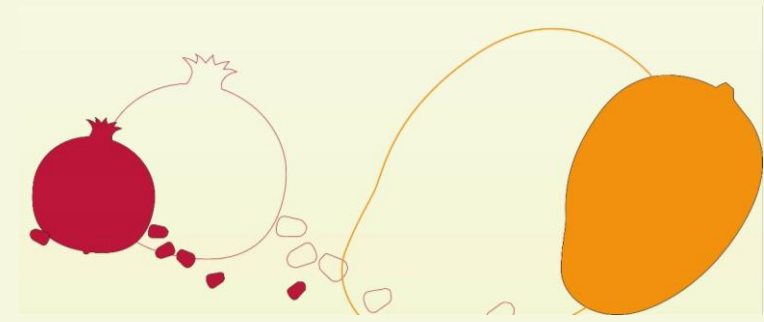
16 Mai 2023



Session 4 - L'impact du changement climatique sur la production et la qualité des fruits et légumes



FRUIT AND VEGETABLES SCHEME



FRUITS & LÉGUMES BIOLOGIQUES... ET PLUS ENCORE!

SESSION SUR LES
IMPACTS
CLIMATIQUES



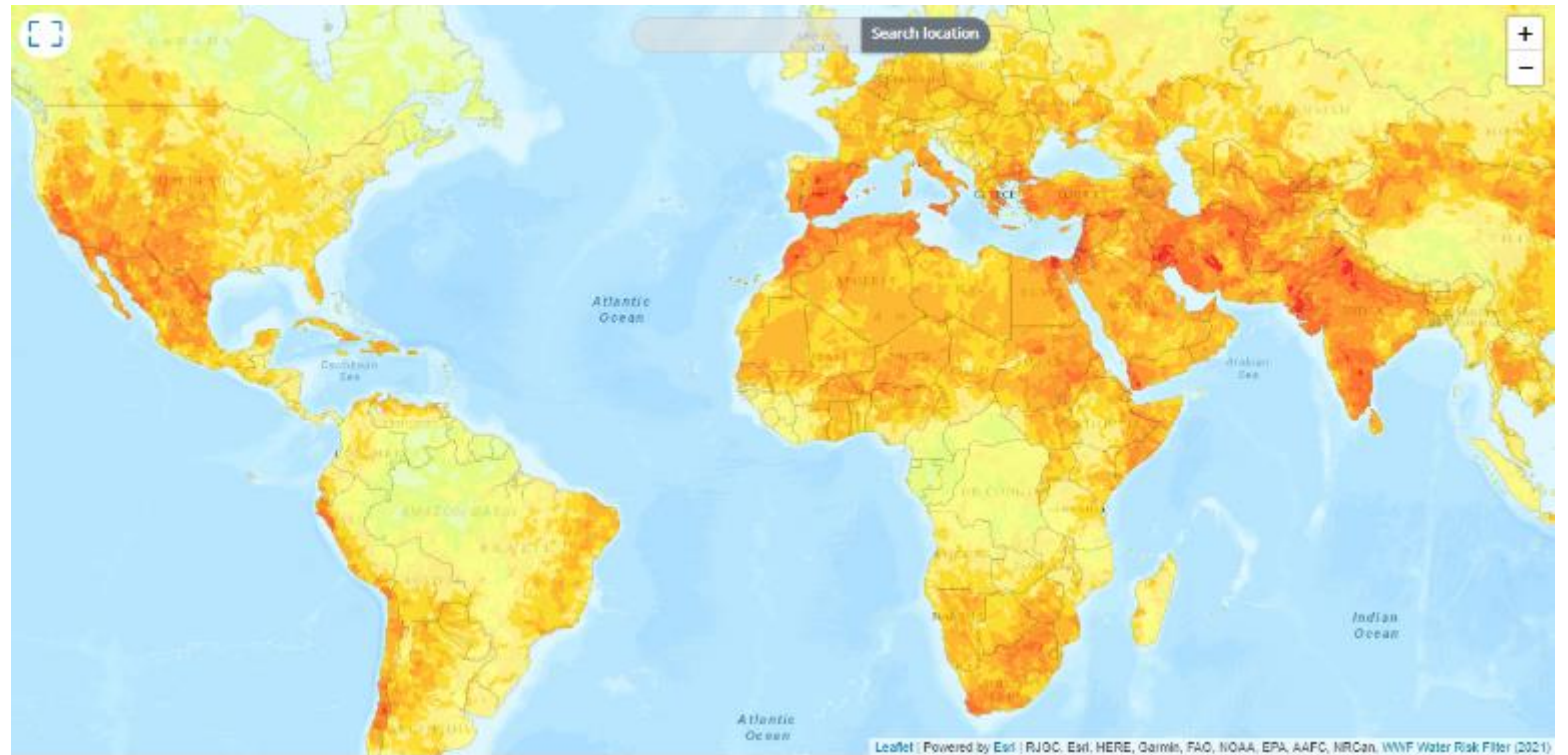
UNE INITIATIVE DE
eosta

CHANGEMENT CLIMATIQUE



UNE INITIATIVE DE
eosta

- Changements de saisons
- Pluies intenses vs sécheresse
- Rendements plus faibles
- Taille des fruits



ANALYSES D'IMPACT

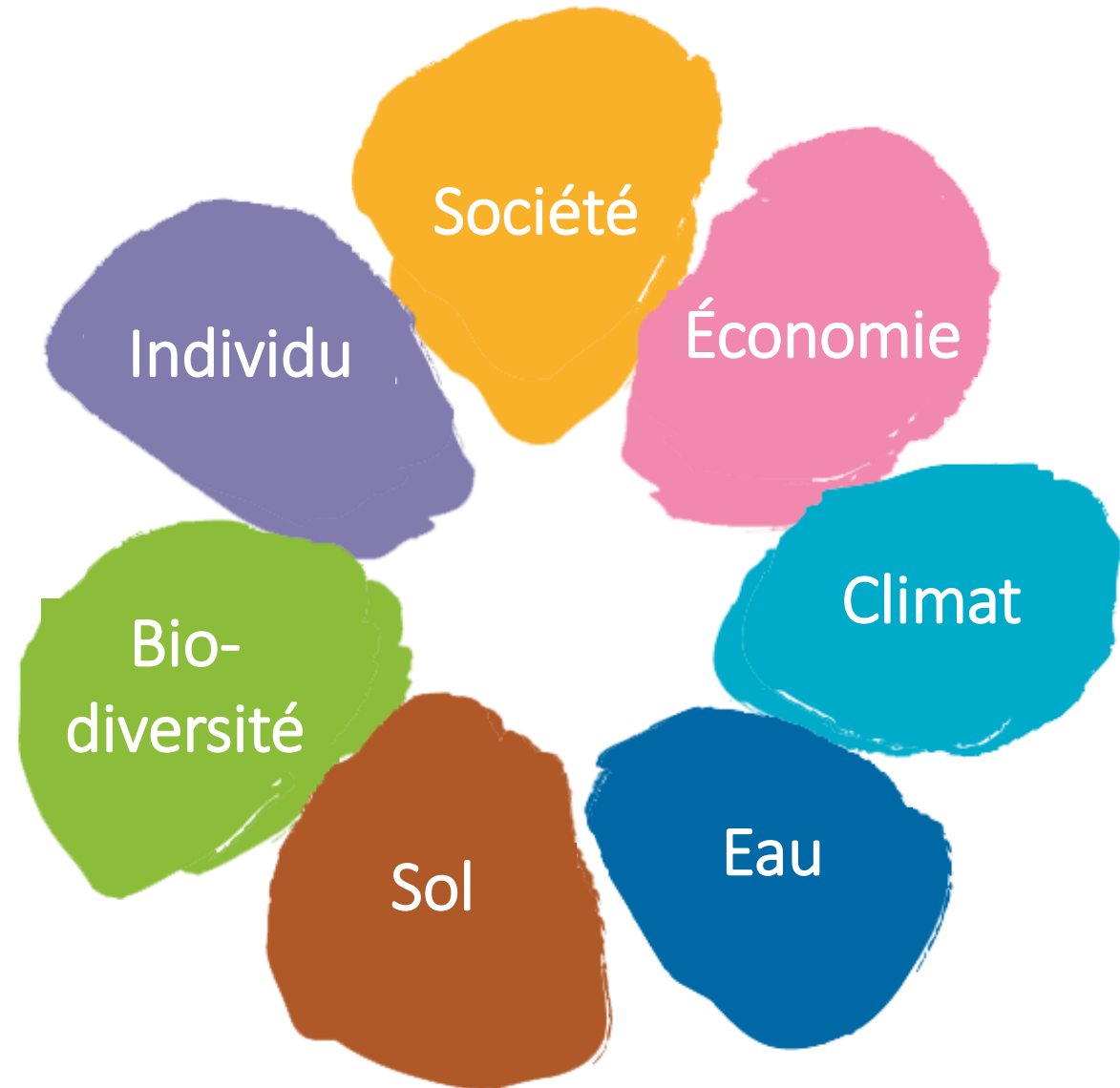


UNE INITIATIVE DE
eosta

**DIRECTIVE DE L'UNION
EUROPÉENNE (UE) :**

**DIRECTIVE
SUR L'INFORMATION SUR LA
DURABILITÉ DES ENTREPRISES
(CORPORATE SUSTAINABILITY REPORTING
DIRECTIVE - CSRD)**

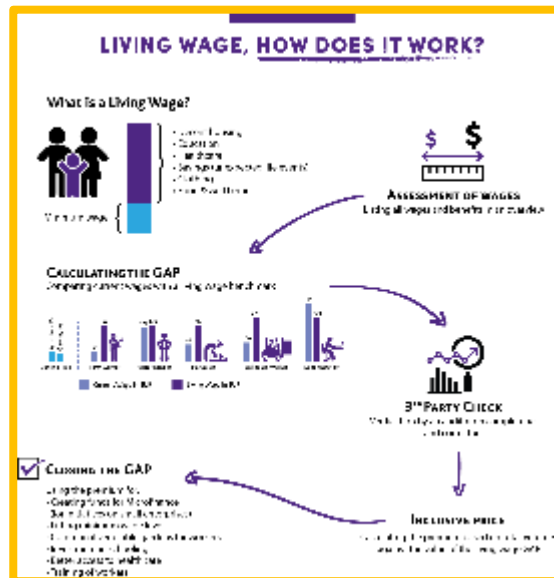
CARTOGRAPHIER L'IMPACT SUR LES PERSONNES
ET LA PLANÈTE



- Approche du système agricole
 - Créer un système résilient
 - Accumulation de matière organique au sol
 - Couverture du sol
 - Paillage
 - Sélection de la culture et de la variété
 -

SALAIRE MINIMUM VITAL

- Prix inclusif
- Sur la base de l'écart salarial vital, nous définissons une prime par kg de produit. Ajouté au prix du marché, cela se traduira par le prix du salaire minimum vital. La prime sera directement versée à la caisse des travailleurs au Burkina Faso.



REJOIGNEZ-NOUS SUR LE CHEMIN DU SALAIRE VITAL



Awa a reçu un microcrédit pour créer une entreprise de lavage de voitures afin d'augmenter les revenus de sa famille. Elle soutient 11 de ses proches! Le fonds burkinabé pour le minimum vital a récemment été inauguré.



Watch Awa's story in this 4 min Living Wage video

LES PREMIÈRES MANGUES À SALAIRE VITAL EN EUROPE

Le salaire vital est un droit humain! Nous offrons des mangues incluant une prime au salaire vital afin de combler l'écart de salaire vital.

Devenez partenaire en contactant votre gestionnaire de compte Eosta ou envoyez-nous un email via info@eosta.com



Ilboudo Mactar is the chairman of the employees' association:

"The Living Wage fund helps Fruiteq employees to generate a second income in the months we do not work for Fruiteq. As the mango season lasts just three months, the employees depend on other income for the rest of the year. Therefore employees prefer to a fund over a pay-out as wages, as this way, the value is maintained and more people can benefit".



Cher acheteur, QUELLE MANGUE ACHÈTERIEZ-VOUS?

La mangue au prix régulier, ou la mangue comprenant un salaire vital pour les travailleurs qui cueillent et emballent vos fruits. À vous de choisir.

WWW.LIVINGWAGE.EU | WWW.EOSTA.COM



LIVING WAGE MANGO

THANKS! YOU SUPPORT LIVING WAGES IN BURKINA FASO

SCAN WITH CAMERA TO LEARN MORE!

LIVINGWAGE.EU

FOOD WITH A STORY
WWW.NATUREANDMORE.COM



GROWER PASSPORT

**BIO TROP CHER...
OU CONVENTIONNEL
TROP BON MARCHÉ?
CLIQUEZ ICI ET
DÉCOUVREZ LES
VRAIS AVANTAGES ET
COÛTS DES AVOCATS
BIOLOGIQUES
GONZALO!**



>>> NATURE & MORE GROWER PASSPORT >>>



<<< GONZALO DE LA VEGA <<< PERU <<<





SERIE SUR LA FILIERE DES FRUITS ET LEGUMES

Merci



FRUIT AND VEGETABLES SCHEME



La série OCDE-COLEAD sur l'industrie des fruits et légumes se concentre sur les conditions d'accès au marché et les opportunités pour le secteur des fruits et légumes, en particulier pour les producteurs et exportateurs de fruits et légumes des pays ACP. Cette activité est soutenue par le programme Fit For Market Plus, mis en œuvre par COLEAD dans le cadre de la coopération au développement entre l'Organisation des Etats d'Afrique, des Caraïbes et du Pacifique (OAECP) et l'Union européenne.