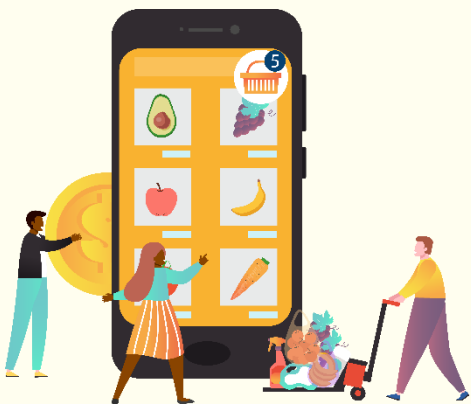


11 de septiembre de 2024

## Sesión n°14:

### Innovaciones de empresarios caribeños en tecnologías resilientes al clima



*Serie sobre las Empresas  
Agroalimentarias del Caribe*



Financiado por  
la Unión Europea

# Green Haven Fresh Farm

## Sistema acuapónico

# Green Haven Fresh Farm

- Green Haven Fresh Farm es una explotación de agricultura integrada situada en Bois D'Inde Choiseul, Santa Lucía.
- La finca se compone de :
  - Sistema vertical de acuaponía de 32 000 galones (121 133 litros).
  - 10 000 pies cuadrados (930 metros cuadrados) de invernaderos (3 invernaderos) para el cultivo de hortalizas.
  - Dos viveros para sembrar las semillas.
  - Tres acres (1,2 hectáreas) de producción en campo abierto donde cultivamos diversos productos, como tomates, cucurbitáceas, camotes y mucho más.
  - Un sistema subterráneo de recogida de agua de lluvia de 80 000 galones (303 000 litros) para recoger el agua de lluvia de todos los invernaderos y almacenarla para su uso posterior.
  - Sistema solar fotovoltaico de 8 000 kW que aprovecha la energía solar para alimentar la acuaponía y la granja.

# Acuaponía

- La acuaponía es un método de cultivo sostenible que combina la acuicultura (cría de animales acuáticos como peces) y la hidroponía (cultivo de plantas en el agua). Crea un entorno simbiótico en el que los desechos de los peces aportan nutrientes a las plantas y las raíces de las plantas filtran el agua para los peces, creando un ecosistema equilibrado.
- En los sistemas acuapónicos, peces y plantas se cultivan juntos en un sistema de circuito cerrado, a menudo en un entorno controlado como un invernadero. Este método hace un uso eficiente del agua y los nutrientes, por lo que es más respetuoso con el medio ambiente.

# Acuaponía

- La acuaponía utiliza un 90% menos de agua que los métodos de cultivo convencionales, porque el agua se recircula y sólo se pierde por evaporación u ósmosis.
- Los productos de la acuaponía son totalmente ecológicos y tienen una vida útil más larga y mejor sabor.
- Los productos se venden en mercados de primera calidad a altos precios.
- Los mayores retos de la acuaponía son su instalación y el elevado costo de su funcionamiento y mantenimiento, lo que no ocurre con el cultivo en tierra.

# Sistema acuapónico Green Haven



- Vista frontal del sistema de acuaponía.
- Hay cuatro peceras en la parte inferior del sistema y 10 lechos de cultivo verticales.
- El sistema tiene una capacidad de 32 000 galones (121 133 litros) y puede ampliarse.
- El sistema puede producir 3000 libras (1 360 kg) de lechuga por ciclo y 12 000 libras (5 443 kg) al año.
- Los residuos del sistema tras la limpieza se esparcen por el suelo para la agricultura convencional.



# Sistema acuapónico Green Haven



- Imagen de la izquierda: uso de una escalera para acceder a los bancales verticales.
- Imagen de la derecha: cultivo de lechugas.



# Sistema acuapónico Green Haven



- Imagen de la izquierda: recogida de pescado para servirlo en una excursión de agroturismo de la granja a la mesa.
- Imagen de la derecha: recogida de peces.



# Gracias

