

08 DE JUNIO DE 2023

Sesión n°9:

Éxitos de las empresas/pymes innovadoras dirigidas por jóvenes en el sector agroalimentario



*Serie sobre las Empresas
Agroalimentarias del Caribe*



Financiado por
la Unión Europea



Una granja de 4 acres situada en una de las principales regiones agrícolas de la isla de Santa Lucía, especializada en la producción de frutas y verduras.



Nuestra visión: Contribuir significativamente a la seguridad alimentaria, la salud y el bienestar, inspirando al mismo tiempo a una nueva generación de agricultores.

Misión: La producción sostenible de productos seguros y de calidad, sin dañar el medio ambiente, mediante el uso de tecnología y buenas prácticas agrícolas.

Modelo de negocio

EMPRESA A EMPRESA



DE LA EMPRESA AL CLIENTE



Enlaces

- E&E Agro Chemicals
- Foro Agrícola Juvenil de Santa Lucía (SLAFY)



Tecnología/Innovación

Técnicas de riego

1. Recogida y almacenamiento de agua de lluvia
2. Líneas de goteo por gravedad
3. Temporizadores
4. Sistemas de fertirrigación
5. Sensores de humedad y caudal de agua

Técnicas de cultivo

1. Campo abierto
2. Bolsas de cultivo
3. Casas de aro
4. Pulverizador de mochila a pilas

Tecnología/Innovación

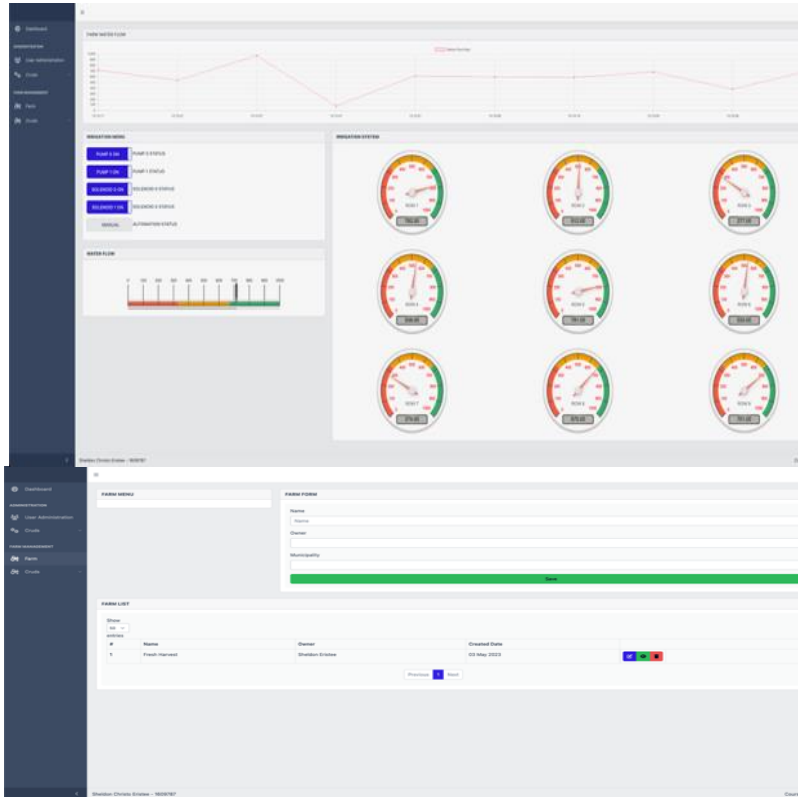


Tecnología/Innovación



Expansión y próximos pasos

AGRICULTURA DE PRECISION
(INTERNET OF THINGS, IOT)



ESTRUCTURAS Y EQUIPOS PROTEGIDOS



Factores que contribuyen al éxito de la operación

1. Reducción del tiempo dedicado a las tareas agrícolas
2. Reducir la dependencia de la mano de obra agrícola
3. Menores costes de producción

Apoyo necesario

- Reforzar la capacidad de gestión del suelo y el agua
- Instalación y mantenimiento de sistemas solares
- Renovación de un almacén



Gracias por su atención.

Información de contacto :

Kashar Daniel

Teléfono: 758-7306124

Correo electrónico: freshharvestslu@gmail.com

Gracias

