

08 JUIN 2023

Session n°9 :

Succès des PME innovatives dirigées par des jeunes dans le secteur agroalimentaire



*Série sur les entreprises
agroalimentaires des Caraïbes*





Ferme de 4 acres située dans l'une des principales régions agricoles de l'île de Sainte-Lucie, spécialisée dans la production de fruits et légumes.



Notre vision : Apporter des contributions notables à la sécurité alimentaire, à la santé et au bien-être des populations, tout en inspirant une nouvelle génération d'agriculteurs.

Mission : La production durable de produits de qualité et sûrs, sans préjudice pour l'environnement, grâce à l'utilisation de technologies et de bonnes pratiques agricoles.

Modèle d'entreprise

ENTREPRISE À ENTREPRISE



DE L'ENTREPRISE AU CLIENT



Liens

- E&E Agro Chemicals
- Forum agricole de Sainte-Lucie pour la jeunesse (SLAFY - *Saint Lucia Agricultural Forum for Youth*)



Technologie/Innovation

Techniques d'irrigation

1. Récupération et stockage des eaux de pluie
2. Lignes d'égouttage alimentées par gravité
3. Minuterics
4. Systèmes de fertirrigation
5. Capteurs d'humidité et de débit d'eau

Techniques de culture

1. Champ ouvert
2. Sacs de culture
3. Maisons à cerceaux
4. Pulvérisateur à dos fonctionnant sur batterie

Technologie/Innovation

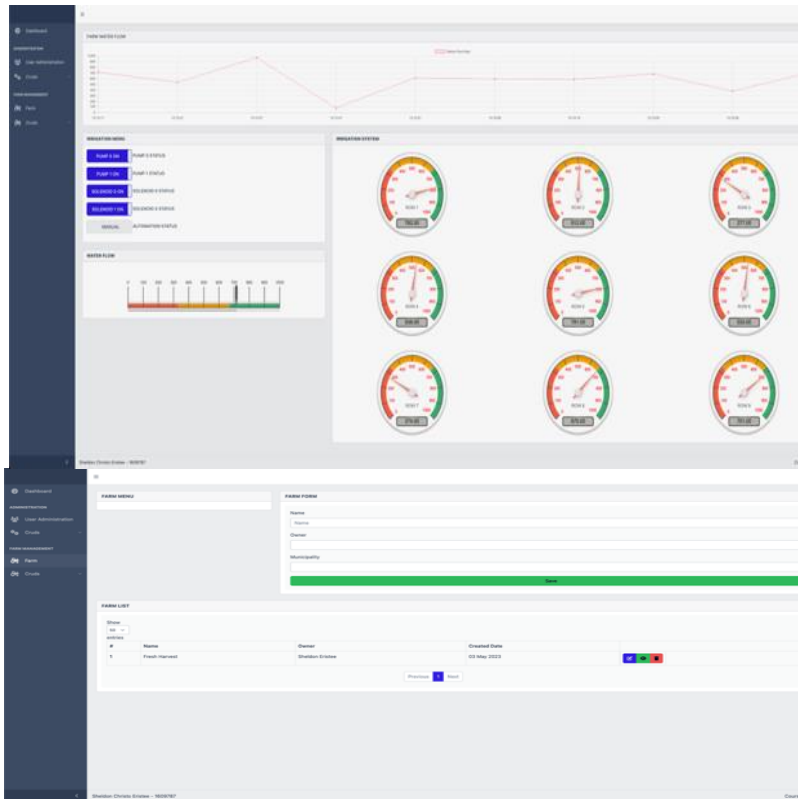


Technologie/Innovation



Expansion et prochaines étapes

AGRICULTURE DE PRECISION
(INTERNET DES OBJETS, IOT)



STRUCTURES ET ÉQUIPEMENTS PROTÉGÉS



Facteurs ayant contribué à la réussite de l'exploitation

1. Réduction du temps consacré aux tâches agricoles
2. Réduction de la dépendance à l'égard de la main-d'œuvre agricole
3. Diminution des coûts de production

Soutien nécessaire

- Renforcer les capacités de gestion des sols et de l'eau
- Installation et maintenance de systèmes solaires
- Rénovation d'un entrepôt de stockage



Merci pour votre attention !

Contact Info :

Kashar Daniel

Tél. : 758-7306124

[Courriel : freshharvestslu@gmail.com](mailto:freshharvestslu@gmail.com)

Merci

