

7 de octubre de 2021

Sesión n°3:

**La recuperación post-COVID-19 – reforzar
los vínculos entre la agricultura y el
turismo :**

el papel clave de las PYMES y la empresas



Serie Caribbean Agrifood Business ...



REVITALIZANDO LAS COMUNIDADES A TRAVÉS DEL TURISMO



PLANETERRA

AGENDA

- ¿Qué es Planeterra?
- Ejemplos exitosos de experiencias agrícolas vinculadas al turismo
- Qué buscan las empresas de viajes en una presentación
- Más información a través de la Red de turismo comunitario global



Mto Wa Mbu Cultural Tourism Enterprises
Tanzania

¿QUÉ ES PLANETERRA?

- Asociación sin ánimo de lucro canadiense fundada en 2003 por Bruce Poon Tip (también tiene estatus de organización 501 c3 de EE. UU.)
- Más de 13 años en el desarrollo de empresas turísticas comunitarias, con un 100 % de índice de éxito empresarial
- Organización impulsada por el impacto con la misión de mejorar las vidas mediante el turismo
- Ahora tenemos personal en 6 países, con más de 120 años de experiencia conjunta
- Éxito del proyecto 100



Panauti Community Homestay
Panauti, Nepal

¿QUÉ ES EL TURISMO COMUNITARIO?



Experiencias de viaje propiedad, dirigidas y administradas por comunidades: organizaciones sin ánimo de lucro, cooperativas y empresas sociales.

En el mejor de los casos, rompe las barreras para involucrar a las comunidades desatendidas de una forma significativa que cambia vidas.

VISITAS A GRANJAS

Mi Cafecito es una cooperativa agrícola creada por productores de café en un intento de colaborar para disfrutar de un mejor acceso a los ingresos del turismo. Ofrecen comidas, visitas y almuerzos con pescado fresco a los viajeros. Enseñan a los viajeros cómo funciona la producción de café.

Al tratar de llegar al mercado nacional durante la COVID-19, han sumado una nueva experiencia: una visita guiada a una cascada cercana, lo que ha aumentado el interés local en el programa.



Mi Cafecito
Sarapiquí, Costa Rica

EXPERIENCIAS GASTRONÓMICAS

Al Numeria invita a los viajeros a que se detengan para comer, haciendo demostraciones de los estilos de cocina tradicionales y sirviendo alimentos frescos de los cultivos agrícolas circundantes. El centro está ubicado cerca del Mar Muerto, y también aprovechan la oportunidad para enseñar a los viajeros los problemas medioambientales relacionados con la escasez de agua en la región.

Planeterra vinculó a Al Numeira con una empresa de viajes asociada, proporcionó financiación para un letrero en la carretera y ha observado un aumento de la demanda de comidas.

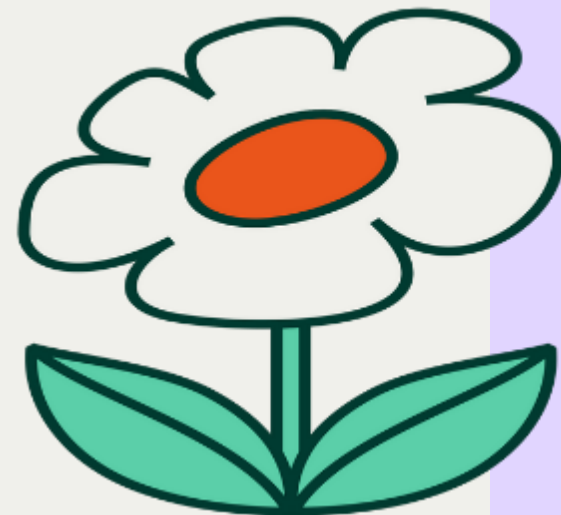


Al Numeria Environmental Association
Jordanania

VENTAS HOTELERAS

Amba Estate es una casa de huéspedes en una plantación de té orgánico que crea oportunidades de empleo para la comunidad local. Además de recibir a los huéspedes in situ, han forjado excelentes relaciones con hoteles en zonas áreas urbanas para vender su té, café y mermeladas.

Durante la pandemia de la COVID-19, empezaron a organizar recorridos de té virtuales en asociación con una organización de Japón.



Amba Estate
Banderawela, Sri Lanka

ALOJAMIENTO EN FAMILIA

Se trata de una experiencia de senderismo que une a tres comunidades centradas fundamentalmente en la agricultura. La ruta de senderismo se desarrolló específicamente para una empresa de viajes, y cada comunidad creó experiencias de alojamiento en familia para acoger a los huéspedes.

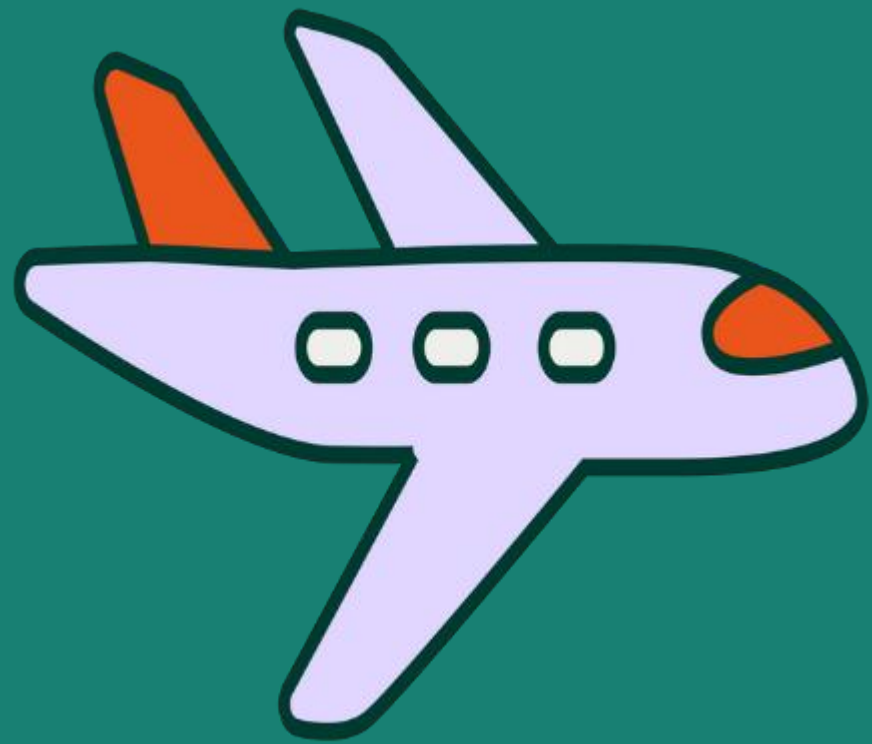
Los anfitriones de alojamiento en familia muestran la cultura y el estilo de vida locales, entre lo que se incluye ayudar en la granja y servir ingredientes frescos.

Durante la pandemia de la COVID-19, se adaptaron para vender productos agrícolas a través de Facebook para llegar a una clientela más amplia.



Mae Hong Son Hilltribe Trek
Tailandia





PRESENTACIÓN PARA EMPRESAS DE VIAJES

INFORMACIÓN ESENCIAL

- Claridad en sus tarifas: tarifa neta, tarifa oficial, tarifa de grupo, etc.
- Condiciones de cancelación
- Condiciones de pago
- Licencias, seguros, etc.

SINGULARIDAD Y PROPÓSITO

- ¿Qué le diferencia de la competencia?
- ¿Cuál es su impacto social?
¿Cuál es su impacto medioambiental?

VALOR AÑADIDO

- Wifi
- Desayuno incluido
- Espacios privados para grupos

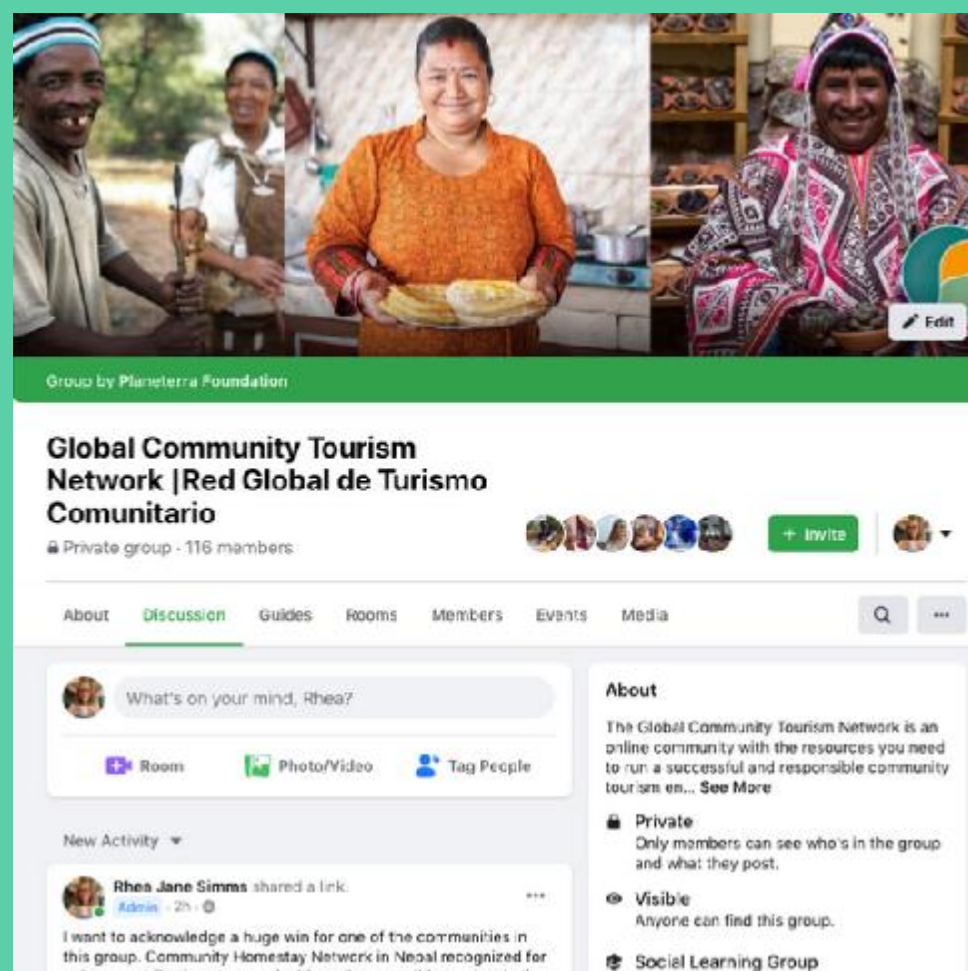
SALUD Y SEGURIDAD

- Directrices de seguridad
- Nuevas medidas contra la COVID-19

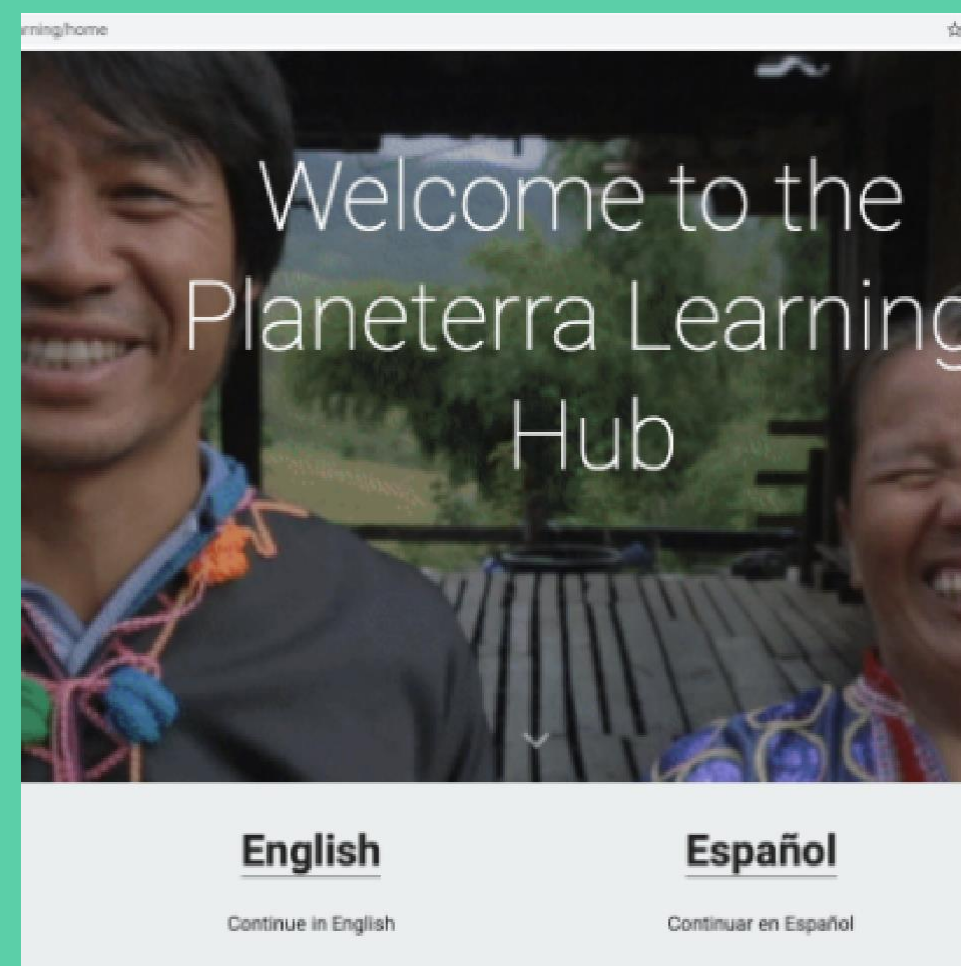


La Red de turismo comunitario global apoya a las empresas de turismo comunitario para que logren sus objetivos sociales y medioambientales únicos al derribar las barreras que existen en el mercado del turismo. Su objetivo es aumentar la capacidad, la calidad y la accesibilidad de las empresas de turismo comunitario en todo el mundo.

communitytourism.org



COMUNIDAD EN LÍNEA



ENSEÑANZA Y FORMACIÓN

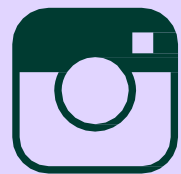


MARKETING Y PROMOCIÓN

THANK

YOU

@planeterracares



planeterra.org

info@planeterra.org



Gotshezhy Wiwa Community Tourism
Sierra Nevada, Colombia



*Esta serie de eventos está organizada por IICA y COLEACP.
COLEACP opera en el marco de la cooperación al desarrollo entre la
Organización de estados de África, Caribe y Pacífico (OACPS) y la Unión
Europea (Fondo Europeo de Desarrollo - FED), con el apoyo de la Agencia
Francesa de Desarrollo (AFD).*



Gracias

