

7 octobre 2021

Session n°3 :

La reprise post-COVID-19 – Renforcer les liens entre l'agriculture et le tourisme : le rôle clé des PME et des entreprises



Série sur les entreprises agroalimentaires des Caraïbes



RENFORCER LES COMMUNAUTÉS GRÂCE AU TOURISME



PLANETERRA

PRÉSENTATION

- Qui est Planeterra ?
- Exemples d'expériences agricoles réussies impliquant le tourisme
- Aperçu de ce que les agences de voyage recherchent
- En savoir plus par le biais du Global Community Tourism Network



Mto Wa Mbu Cultural Tourism Enterprises
Tanzanie

QUI EST PLANETERRA ?

- Organisation canadienne sans but lucratif fondée en 2003 par Bruce Poon Tip (possède également le statut 501 c3 aux États-Unis)
- Plus de 13 années d'expérience dans le développement d'entreprises de tourisme communautaire </329 , avec un taux de réussite de 100 %
- Organisation axée sur l'impact, dont la mission consiste à améliorer les conditions de vie grâce au tourisme
- Nous avons actuellement du personnel dans 6 pays, avec une expérience combinée de plus de 120 ans

Succès du Projet 100



Séjour chez l'habitant dans la communauté à Panauti
Panauti, Népal

QU'EST-CE QUE LE TOURISME COMMUNAUTAIRE ?



Des expériences de voyage détenues, dirigées et gérées par des communautés - organismes à but non lucratif, coopératives, entreprises sociales.

Dans sa forme la plus aboutie, il supprime les barrières pour faire participer les communautés mal desservies de manière significative, en changeant leur vie.

VISITES D'EXPLOITATIONS

AGRICOLES

Mi Cafecito est une coopérative agricole créée par des producteurs de café dans le but de mieux accéder aux revenus du tourisme en travaillant ensemble. Ils accueillent les voyageurs pour les repas, les visites des plantations de café et les déjeuners à base de poisson frais. Ils enseignent aux voyageurs la production du café.

En atteignant le marché national pendant la pandémie de COVID-19, ils ont ajouté une nouvelle expérience – la visite guidée d'une chute d'eau dans les environs. Cela a accru l'intérêt local pour le programme.



Mi Cafecito
Sarapiquí, Costa Rica

EXPÉRIENCES CULINAIRES

Al Numeria invite les voyageurs à s'arrêter pour déjeuner, en leur montrant les styles de cuisine traditionnels et en leur servant des plats frais provenant des terres agricoles environnantes. Le centre est situé à proximité de la mer Morte, et ils en profitent pour informer les voyageurs </949 des problèmes environnementaux liés aux pénuries d'eau dans la région.

Planeterra a mis Al Numeira en relation avec une société de voyages </1012 partenaire, et a financé un panneau de signalisation sur l'autoroute ; le trafic à destination des repas n'a cessé d'augmenter.

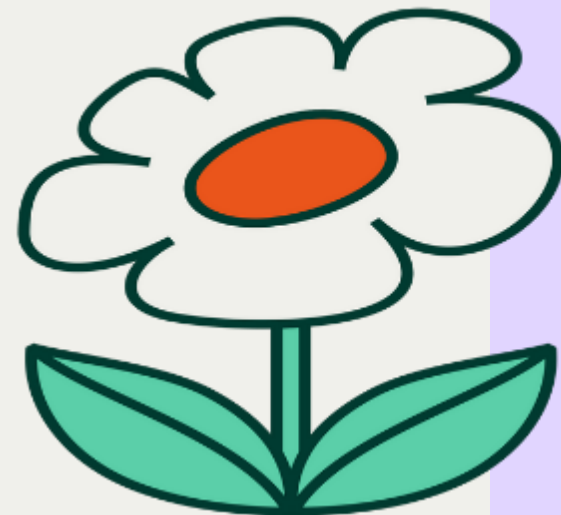


Association environnementale Al Numeria
Jordanie

VENTES DE L'HÔTEL

Amba Estate est une auberge sur une plantation de thé biologique qui crée des opportunités d'emploi pour la communauté locale. Outre l'accueil des clients, ils ont établi des liens étroits avec des hôtels des zones urbaines pour vendre leurs thés, cafés et confitures.

Pendant la pandémie de COVID-19, ils ont lancé des visites virtuelles de leurs plantations de thé en partenariat avec une organisation au Japon.



Amba Estate
Banderawela, Sri Lanka

SÉJOURS CHEZ L'HABITANT

Il s'agit d'une expérience de trekking qui relie trois communautés dont l'agriculture est la principale activité. Le trekking a été développé spécifiquement pour une agence de voyage, et chaque communauté a créé des possibilités d'hébergement chez l'habitant pour accueillir les invités.

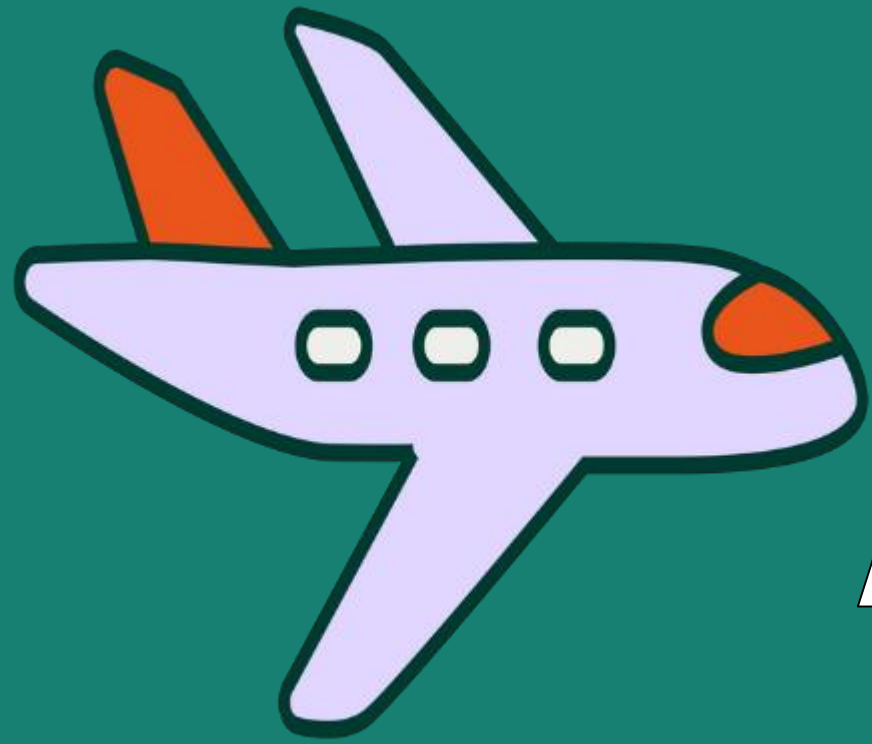
Les hôtes mettent en valeur la culture et le mode de vie locaux, notamment en aidant à la ferme et en servant des ingrédients frais.

Pendant la pandémie de COVID-19, ils se sont adaptés pour vendre des produits agricoles via Facebook afin d'atteindre un public plus large.



Mae Hong Son Hilltribe Trek
Thaïlande





PRÉSENTATION AUX AGENCES DE VOYAGE

INFORMATIONS ESSENTIELLES

- Transparence des tarifs - tarif net, tarif forfaitaire, tarif de groupe, etc.
- Conditions d'annulation
- Conditions de paiement
- Licences, assurances, etc.

CARACTÈRE UNIQUE ET OBJECTIF

- En quoi vous distinguez-vous de la concurrence ?
- Quel est votre impact social ?
- Quel est votre impact environnemental ?

VALEUR AJOUTÉE

- Wifi
- Petit-déjeuner inclus
- Espaces privés pour les groupes

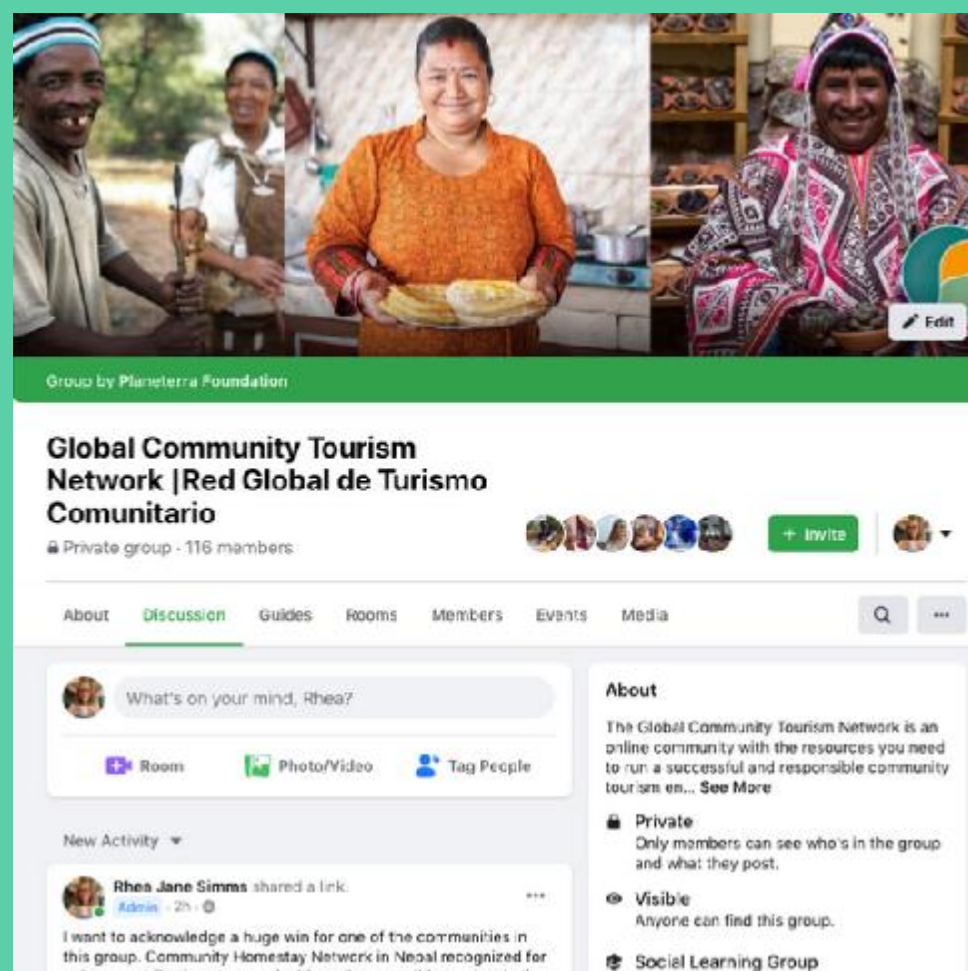
SANTÉ ET SÉCURITÉ

- Directives en matière de sécurité
- Nouvelles mesures COVID-19

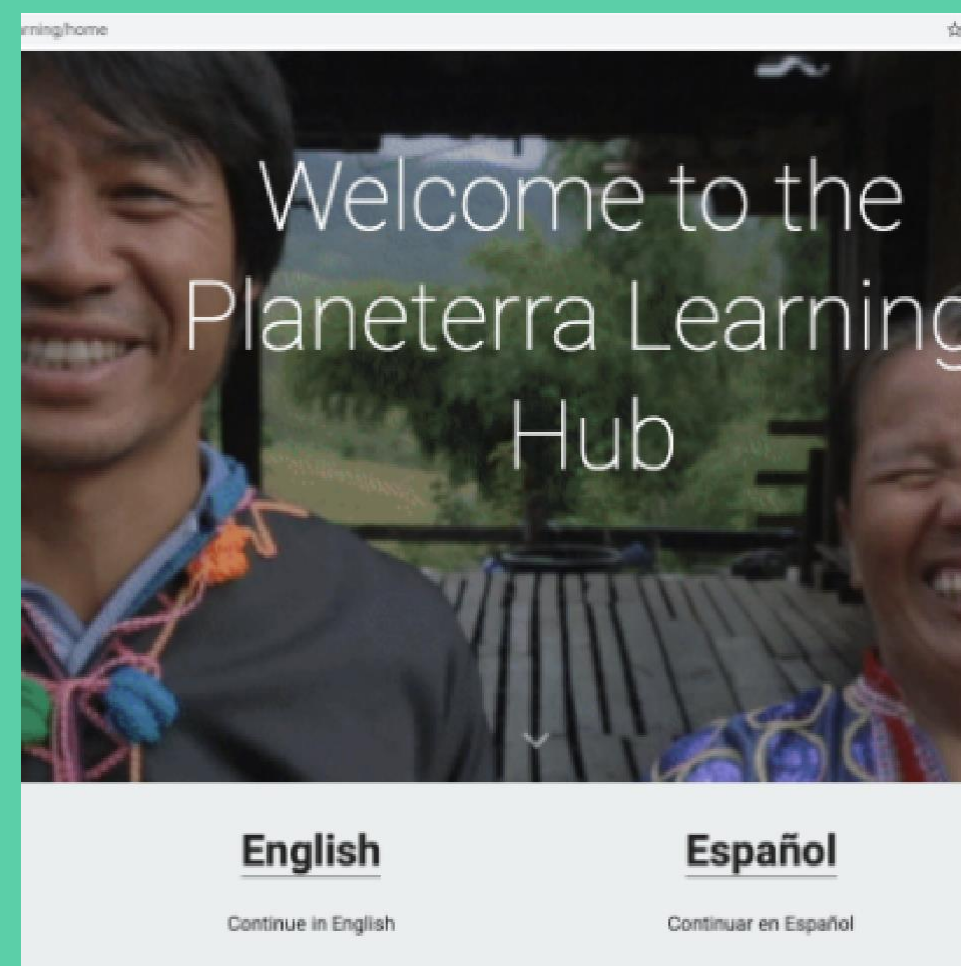


Le Global Community Tourism Network soutient les entreprises de tourisme communautaire en vue d'atteindre leurs objectifs sociaux et environnementaux uniques en supprimant les barrières qui existent sur le marché du tourisme. Il vise à accroître la capacité, la qualité et l'accessibilité des entreprises de tourisme communautaire dans le monde.

communitytourism.org



COMMUNAUTÉ EN LIGNE



APPRENTISSAGE ET FORMATION

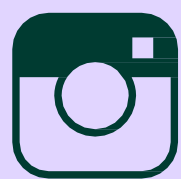


MARKETING ET PROMOTION

THANK

YOU

@planeterracares



planeterra.org

info@planeterra.org



Gotshezhy Wiwa Community Tourism
Sierra Nevada, Colombia



Merci

