



Série Sud-Sud :

Renforcer les entreprises dirigées par les femmes



Session n°1: Autonomisation des femmes entrepreneurs

19 FEVRIER 2025



Financé par
l'Union européenne

UNE PEPITE AU CŒUR DE TOUMODI (Vue Aérienne)



UN TRIPLE BESOIN EN AFRIQUE DE L'OUEST



DE NOMBREUSES DIFFICULTÉS RENCONTRÉES PAR LES AGRICULTRICES

90%

de la main d'œuvre agricole
est féminine dans le secteur
vivrier ivoirien.

NÉCESSITÉ DE GARANTIR UN ACCÈS
À LA TERRE, AUX INTRANTS, AUX,
INFRASTRUCTURES, AUX
TECHNIQUES ET AUX MARCHÉS



UNE PRISE DE CONSCIENCE FACE À L'URGENCE ENVIRONNEMENTALE

75%

de la déforestation en Afrique
était due aux activités agricoles
sur la période 2000 - 2010

NÉCESSITÉ DE DÉVELOPPER UN
MODÈLE INNOVANT
D'AGRICULTURE DURABLE



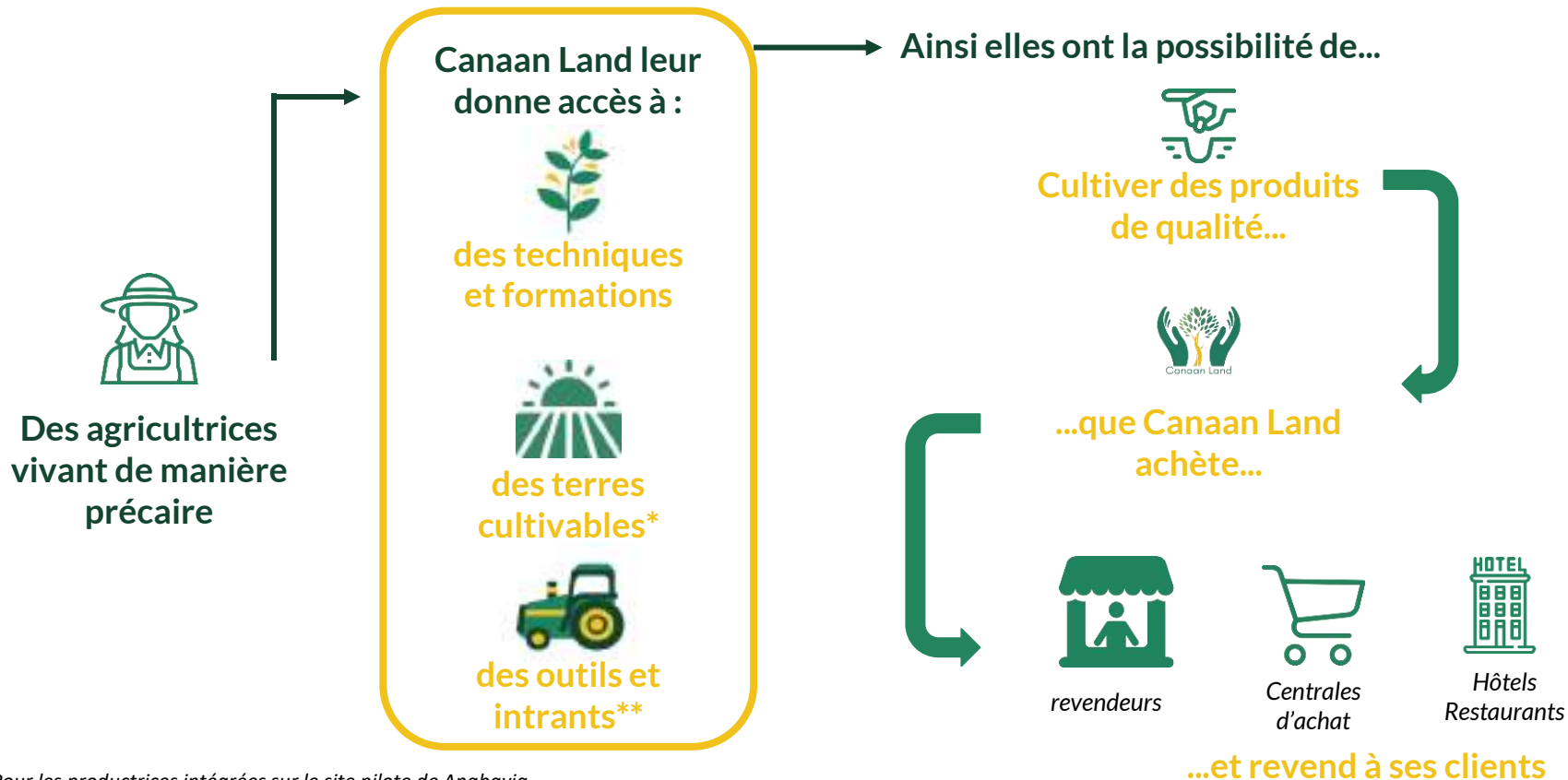
UN MANQUE DE PRODUCTION LOCALE DE FRUITS ET LÉGUMES

\$71M

de fruits et légumes
importés en Côte d'Ivoire en
2017

NÉCESSITÉ D'UNE OFFRE DE FRUITS
ET LÉGUMES LOCAUX DE QUALITÉ

LA SOLUTION



(*) Pour les productrices intégrées sur le site pilote de Angbavia

(**) grâce à un système de financements des intrants grâce à la microfinance



NOTRE RAISON D'ETRE

Nourrir sainement l'Afrique
en développant un modèle
d'agriculture durable qui bénéficie
aux petits agriculteurs,
notamment aux femmes.

NOS VALEURS



**L'engagement
à l'échelle locale**



**La satisfaction de nos
clients**



L'innovation



L'esprit de famille



**La préservation de
l'environnement**

LA POLITIQUE QUALITÉ DE CANAAN LAND



LA SATISFACTION DES CLIENTS ET LA SANTÉ DES CONSOMMATEURS : NOTRE CRÉDO

- Digitaliser le système de traçabilité « de la ferme à l'assiette »
- Respecter les standards qualité et les délais de livraison



NOS COLLABORATEURS : NOTRE PLUS BELLE RICHESSE

- Assurer des conditions décentes de travail à nos collaborateurs
- Développer les compétences de nos collaborateurs



NOS FOURNISSEURS : NOS ALLIÉS SÛRS

- Assurer une politique claire et transparente de gestion des fournisseurs
- Assurer la conformité de nos fournisseurs à nos exigences qualité



L'ENGAGEMENT À L'ÉCHELLE LOCALE : NOTRE MOTEUR

- Créer un cadre de dialogue permanent avec nos parties prenantes locales
- Participer au développement local de notre région d'implantation



L'ENVIRONNEMENT : A PRÉSERVER POUR LES GÉNÉRA- TIONS PRÉSENTES ET FUTURES

- Réaliser une gestion rationnelle et raisonnée des ressources naturelles
- Intégrer des techniques et pratiques culturales respectueuses des sols



ENGAGEMENT DE LA DIRECTION

- Mobiliser les ressources pour le SMQ et l'amélioration continue
- Appropriation de la politique Qualité



NOS PRODUITS



Poivrons de Couleurs

Laitue






Mini Concombre

Tomates

Choux brocolis

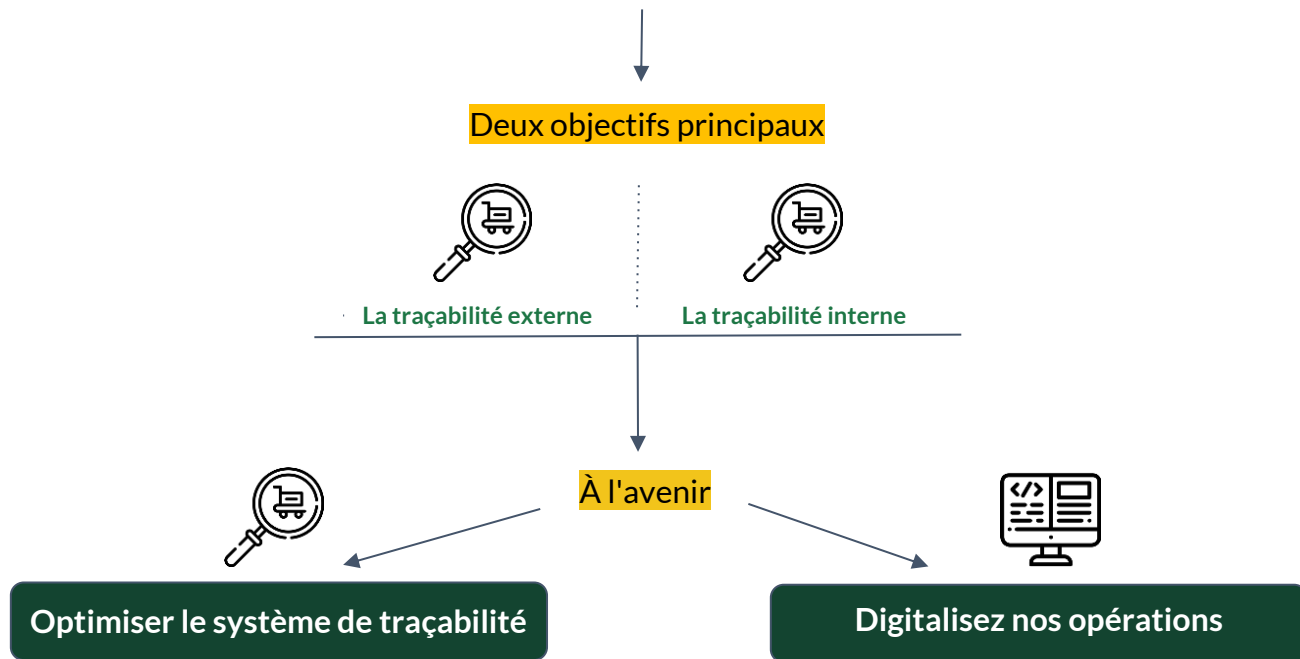
NB: Nous vous présentons ici quelques produits, la liste n'est pas exhaustive

DESCRIPTION : CREATION DE NOTRE CHAINE DE BOUT EN BOUT

FOURNISSEURS D'INTRANTS	PRODUCTRICES ET PRODUCTEURS	LOGISTIQUE	CANAAN LAND	CLIENTS
				
<p>Fournisseurs de semences</p> <p>-----</p> <p>Fournisseurs produits phytosanitaires</p> <p>-----</p> <p>Fournisseurs d'engrais</p>	<p>Site principal</p> <p>-----</p> <p>Site affilié</p> <p>-----</p> <p>Indépendants + techniciens agricoles de Canaan Land</p>	<p>Logistique externe Tricycles</p> <p>-----</p> <p>Collecte sur les sites par des micro-entrepreneurs</p>	<p>Agrégateur</p>	<p>Revendeurs</p> <p>-----</p> <p>Centrales d'achats</p> <p>-----</p> <p>Hôtels & Restaurants</p>

SYSTÈME DE TRAÇABILITÉ DE LA FERME À L'ASSIETTE

Le programme de traçabilité actuel est un **code simple unique** qui est généré à chaque étape de la chaîne de valeur pour remonter à notre réseau de producteurs.



TAILLE DU MARCHÉ ET TENDANCES DU SECTEUR

Taille du marché :

Réduire la dépendance de la Côte d'Ivoire face aux importations en proposant une **alternative aux fruits et légumes importés**

\$71 901 604
de fruits et légumes
importés en Côte
d'Ivoire en 2017

Tendances du secteur favorables à la saisie de cette opportunité de marché par Canaan Land



Demande croissante pour des produits locaux et de qualité : 67% des ivoiriens déclarent préférer consommer des marques locales pour l'alimentation²



Développement des démarches RSE des grands groupes de distribution et relocalisation de l'approvisionnement : 51% des produits de Carrefour doivent provenir du marché local par exemple³



Demande croissante de produits sains respectueux de l'environnement

NOTRE CLIENTELE CIBLE



NOTRE SEGMENT CIBLE



Ménages de la
classe moyenne



Supermarchés



Hôtels
Restaurants

LEURS BESOINS

- Des **denrées de qualité** en très **grande quantité**
- Des produits **locaux** à un **prix abordable**
- Une **disponibilité** tout au long de l'année
- Une **relation de confiance** avec leur fournisseur
- Des produits **tracés** et **respectueux** de l'environnement

FACTEURS DE DIFFÉRENTIATION

PROPOSER DES PRODUITS MARAÎCHERS DE TRES BONNE QUALITE ET A HAUTE VALEUR NUTRITIONNELLE, ISSUS D'UNE AGRICULTURE DURABLE QUI COMBINE :



Qualité



Impact social
et environnemental



Originalité

Notre transition vers un modèle d'agriculture 100% durable



LES FEMMES AU
CŒUR DU PROJET



SUPPORT AUX
COMMUNAUTÉS
LOCALES



BIEN-ÊTRE DES
AGRICULTEURS ET
FAMILLES



Gestion du sol, de l'eau, des déchets, de la biodiversité et des ressources naturelles en continu à TOUMODI

Rotation de cultures, cultures intercalaires, vergers à double fin, couvre sol, paillis, clôtures vivantes, diversification des sources d'eau, etc.

Des franchises inspirées à faire de même

Un modèle qui prouve que l'agriculture durable est possible en Afrique

NOTRE ENGAGEMENT



Garantir un **revenu et un emploi stable** aux productrices, tout en les formant à l'esprit d'entrepreneuriat et à l'agriculture durable



Produire durablement : système d'irrigation en goutte à goutte, application des principes d'agroforesterie, utilisation d'énergies renouvelables



Proposer aux consommateurs des produits **sains issus d'une agriculture raisonnée**



1 PAS DE PAUVRETÉ



2 FAIM « ZÉRO »



5 ÉGALITÉ ENTRE LES SEXES



7 ÉNERGIE PROPRE ET D'UN COÛT ABORDABLE



8 TRAVAIL DÉCENT ET CROISSANCE ÉCONOMIQUE



12 CONSOMMATION ET PRODUCTION RESPONSABLES



13 MESURES RELATIVES À LA LUTTE CONTRE LES CHANGEMENTS CLIMATIQUES





and on our website



CANAAN LAND

Retrouvez nous sur les
réseaux sociaux

Canaan Land Africa



and on our website
<https://canaanland.africa>

Contactez-nous

Patricia Zoundi Yao
CEO of Canaan Land
patricia.zoundi@canaanland.africa
+ 225 05 55 05 86 24

Our technical partners :





Série Sud-Sud :

Renforcer les entreprises dirigées par les femmes



Merci

Cet événement a été organisé dans le cadre du programme Fit For Market+ mis en œuvre par le COLEAD dans le cadre de la Coopération au Développement entre l'Organisation des États d'Afrique, des Caraïbes et du Pacifique (OEACP), et l'Union européenne (UE).

Cette publication a été produite avec le soutien financier de l'UE et de l'OEACP. Son contenu relève de la seule responsabilité du COLEAD et ne peut en aucun cas être considéré comme reflétant la position de l'UE ou de l'OEACP.



Financé par
l'Union européenne