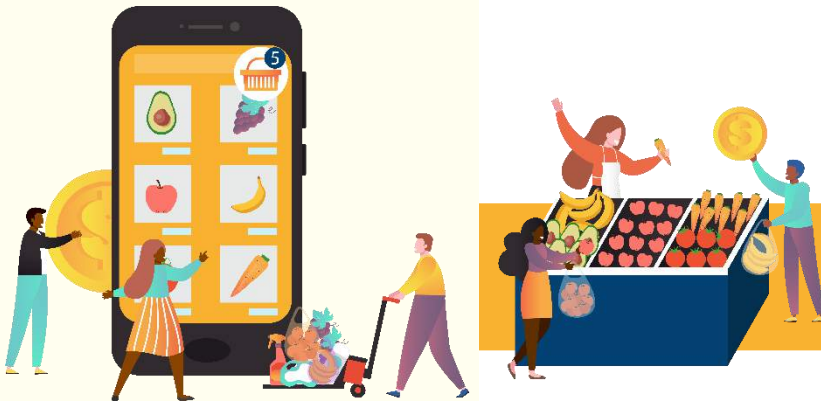


27 FÉVRIER 2025

Session n°16 :

# Opportunités pour les entrepreneurs dans les chaînes de valeur transfrontalières



*Série sur les entreprises  
agroalimentaires des Caraïbes*



# Programme régional de sécurité alimentaire UE-Caraïbes

Renforcer les chaînes de valeur nutritives et durables dans  
les Caraïbes grâce à des alliances

Présentation IICA-COLEAD  
Caribbean Agrifood Business Series  
27 Feb 2025



**2023 - 2027 | EUR 19 M** | Mis en œuvre

directement par :

- **BANQUE DE DÉVELOPPEMENT DES CARAÏBES (CDB)** - 7 millions d'euros pour les projets suivants  
Finance, investissement et logistique
- **CENTRE DU COMMERCE INTERNATIONAL (CCI)** - 4 millions d'euros pour les activités suivantes  
chaînes de valeur
- **INSTITUT INTERAMÉRICAIN DE COOPÉRATION POUR L'AGRICULTURE (IICA)** - 3 millions d'euros pour la sécurité alimentaire / SPS
- **AGENCES DES ÉTATS MEMBRES DE L'UE FIIAPP ET CPVA** - 5 millions d'euros travailler sur le filet de sécurité sociale et la nutrition
- **Institutions associées** : CARDI, CPSO, CRFM, CAHFSa, FAO + institutions régionales/nationales.



Partenariat pour la  
résilience économique et  
le commerce



Partenariat pour la  
gouvernance, la sécurité et le  
développement humain



Partenariat pour un  
"Green Deal" caribéen

## OBJECTIF GÉNÉRAL



**Renforcer la résilience et la durabilité des systèmes alimentaires dans les Caraïbes**, en promouvant la sécurité alimentaire et nutritionnelle, en particulier parmi les groupes en situation de vulnérabilité.

## OBJECTIFS SPÉCIFIQUES



1. Amélioration de la **durabilité, de la résilience, de la nutrition et de la sensibilité au genre des systèmes de production alimentaire**, pour les marchés locaux et régionaux.
2. Amélioration des **systèmes de transformation et de distribution régionale** des produits alimentaires.
3. Élargir l'inclusivité des **systèmes nationaux de protection sociale**, en particulier pour les acteurs du secteur agricole.
4. Promouvoir un **accès équitable à des régimes alimentaires sains et nutritifs**.

## DATES CLÉS



- Présentation du programme à la réunion **ministérielle de l'OECS** lors du CWA 2023
- **Signature des contrats** avec chaque partenaire de mise en œuvre (novembre 2023) et lancement du programme.
- **Période de démarrage** (janvier 2024 - septembre 2024), définition des plans de travail et sélection des pays cibles.

# Partenaires

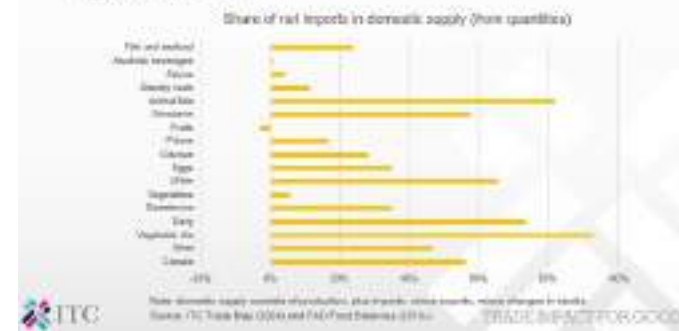


# Notre logique d'intervention

- TMI : évaluation des données commerciales régionales et hiérarchisation de l'économie bleue/de la pêche artisanale et des chaînes de valeur alimentaires
- Évaluations institutionnelles (CUBED) ; missions de cadrage en Guyane et à la Barbade
- Évaluation des entreprises et mise en place de partenariats institutionnels
- Renforcement des capacités, liens avec les marchés et les investissements  
déploiement des plans

## Unpacking the food import bill But does the food supply rely on imports?

- A large share of the domestic supply of cereals, meat, dairy, vegetable oils and sweeteners comes from imports (between 35% and 93%)
- Sectors with smaller deficits can also rely heavily on imports (e.g. animal feed 82%)

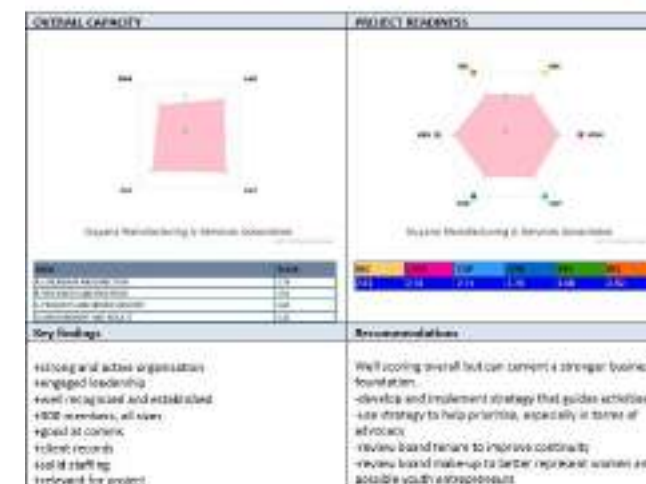


Analyse TMI

## Guyana – Guyana Manufacturing & Services Association

2024-11-05

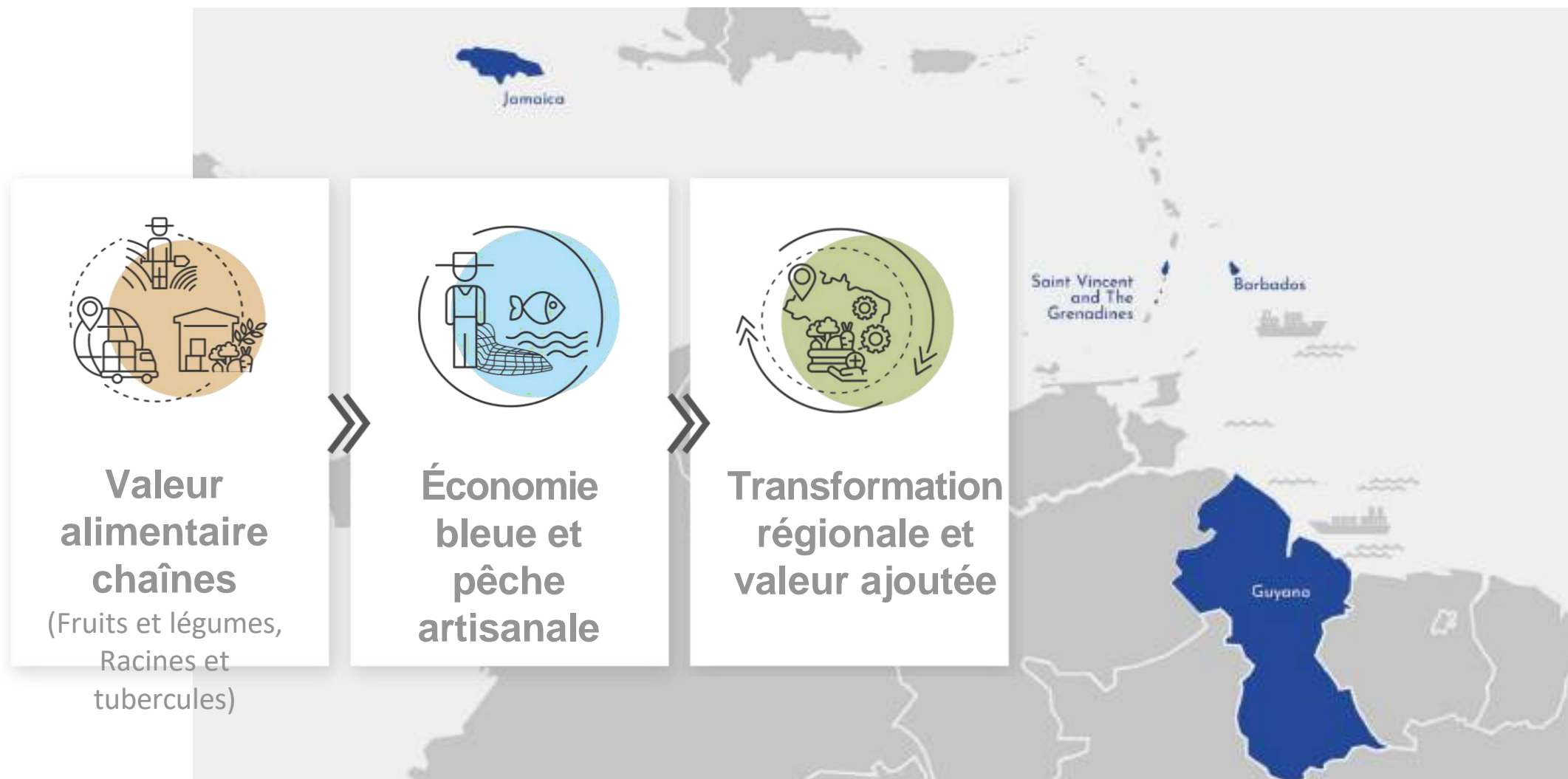
Member's associations – (i.e. sector, professional, exporters)



Évaluations CUBES



# Domaines d'intervention



# Sélection des entreprises avec l'aide des partenaires



ASSESSMENT CRITERIA (GREEN=Strategic Impact; BLUE=Basic; RED=Below expectation)

Type	Products	Size	Link to producers /suppliers	ASSESSMENT CRITERIA						
				Comparative advantage	Buyer's perspectives	Inclusive growth ; small-holder	Upgrading opportunity	Industry governance structure	Policy alignment	Relevance for food security
Agri-processor	Fish, shrimp	Large	10,000	2	2	2	2	1	2	2
Retailer	Food - various	Large	50	2	2	2	2	1	2	2
Agribusiness	Roots and tubers	Large	400	2	2	2	1	1	2	2
Agribusiness	Vegetables	Medium	100	2	1	2	2	1	2	2
Agribusiness	Various	Medium	100	2	2	2	2	1	1	2
Agribusiness	Hydroponic vegetables	Small	1,000	2	1	2	2	1	2	2
Agribusiness	Fish (frozen)	Small	1,000	1	1	2	2	1	2	2
Association	Peanut butter	Small	25	1	1	2	2	1	2	1
Agribusiness	Vegetables	Medium	100	1	1	1	2	1	1	2
Agri-processor	Flours, Saltfish	Medium	100	1	1	1	1	1	1	2
Association	Rice	Medium	1000	1	1	1	1	1	1	2
Agri-processor	Fish (frozen)	Medium	100	1	1	1	1	1	1	1
Agribusiness	Flours	Large	100	1	1	0	1	1	1	1
Agribusiness	Shrimp	Small	5	0	1	0	1	1	1	1

# Innovation dans l'économie bleue pour la sécurité alimentaire

1



Amélioration de la pêche à petite échelle, des pêcheurs et des communautés

2 3



Promouvoir une mariculture, une aquaculture et une conservation innovantes et réparatrices



Promouvoir de nouveaux produits et la création de valeur ajoutée en utilisant les déchets et l'innovation

4

Promouvoir l'amélioration des liens avec le marché et l'investissement responsable dans l'économie bleue



# Transformation régionale et valeur ajouté

- Les installations partagées ayant un fort potentiel d'amélioration de la sécurité alimentaire dans la région des Caraïbes ont été évaluées.
- Catalyseur dans les secteurs / pays respectifs pour produire des produits alimentaires sains et nutritifs dans la région
- Capturer davantage de valeur au sein de leur propre exploitation et encourager et faciliter les liens avec d'autres petits exploitants agricoles.
- Renforcement des capacités et assistance technique sur mesure, programmes à mettre en œuvre



# Production alimentaire à valeur ajoutée, accès aux marchés, investissements et pratiques durables et résistantes au climat pour la production alimentaire.





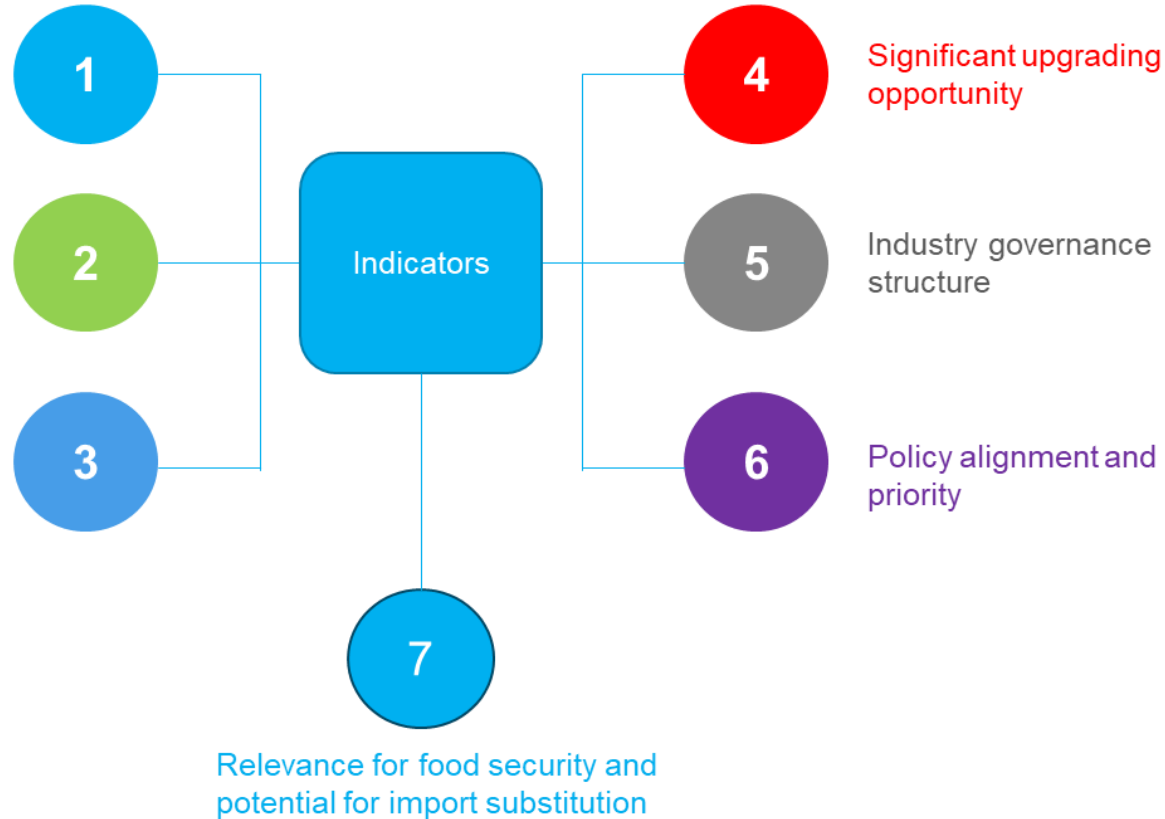
# Annexes

# Sélection des entreprises avec l'aide des partenaires

Comparative advantage & competitiveness within the Caribbean region for food products (TMI methodology for regional value chains)

Caribbean importer/buyer's perspectives

Inclusive growth opportunity, measured by smallholders' market participation



Focus on intra-regional trade & healthy diet (source of protein- fish, vitamins-F&V, carbs-cereals)

# Merci

