

23 OCTOBRE 2025

Session n°19 :

Transformer les systèmes agroalimentaires : opportunités pour les entrepreneurs dans les Caraïbes et en Amérique latine

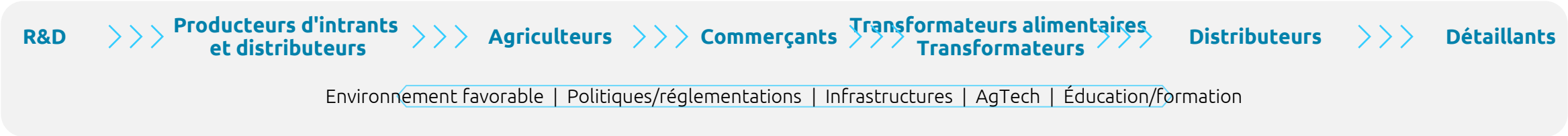


*Série sur les entreprises
agroalimentaires des Caraïbes*



Financé par
l'Union européenne

1. AgriConnect – une initiative du Groupe de la Banque mondiale visant à transformer l'agriculture paysanne, créer des emplois et renforcer la sécurité alimentaire mondiale.



Cadre stratégique AgriConnect		
Transformer l'agriculture paysanne, créer des emplois et renforcer la sécurité alimentaire mondiale		
Renforcer les fondements	Révision des politiques	Mobilisation de capitaux
<p>Investissements transformateurs :</p> <ul style="list-style-type: none">▶ Infrastructures rurales (irrigation, routes, énergie)▶ Solutions numériques/technologies agricoles▶ Formation des agriculteurs, recherche agricole et vulgarisation <p>Renforcement des chaînes de valeur :</p> <ul style="list-style-type: none">▶ Coopératives/développement commercial pour les PME agricoles▶ De meilleurs intrants (semences, engrais, machines)	<p>Engagement du gouvernement :</p> <ul style="list-style-type: none">▶ Harmonisation des politiques (politiques agricoles et alimentaires, normes, facilitation des échanges, régime foncier)▶ Réorientation des subventions agricoles afin de réduire l'impact environnemental, de promouvoir une alimentation plus saine et de créer des emplois	<p>Solutions financières :</p> <ul style="list-style-type: none">▶ Instruments de réduction des risques (finance numérique, garanties, assurance agricole)▶ Financement climatique (obligations à résultat, ouvrant la voie au financement carbone)▶ Partenariats avec des sponsors privés et des organisations philanthropiques
Préserver le capital naturel et garantir l'inclusion : principes directeurs pour tous les investissements		



International
Finance Corporation
WORLD BANK GROUP



THE WORLD BANK
IBRD • IDA | WORLD BANK GROUP



Multilateral Investment
Guarantee Agency
WORLD BANK GROUP



TRANSFORMER LES SYSTÈMES AGROALIMENTAIRES

Opportunités pour les
entrepreneurs des Caraïbes
et d'Amérique latine grâce à
**la deuxième initiative de
développement
économique rural de la
Jamaïque (REDI II)**

Le programme REDI II est mis en œuvre afin de promouvoir le développement économique rural et la génération de revenus. REDI II vise à améliorer l'accès aux marchés et à favoriser les approches résilientes au changement climatique pour les bénéficiaires ciblés.



Rural Economic Development Initiative

A Project of the Government of Jamaica
Funded by



THE WORLD BANK
IBRD • IDA • WORLD BANK GROUP



**Creating Economic Opportunities
in Agriculture and Tourism**

COOPÉRATIVE POLYVALENTE ST. MARY - INSTALLATION DE STOCKAGE FRIGORIFIQUE

LA SITUATION

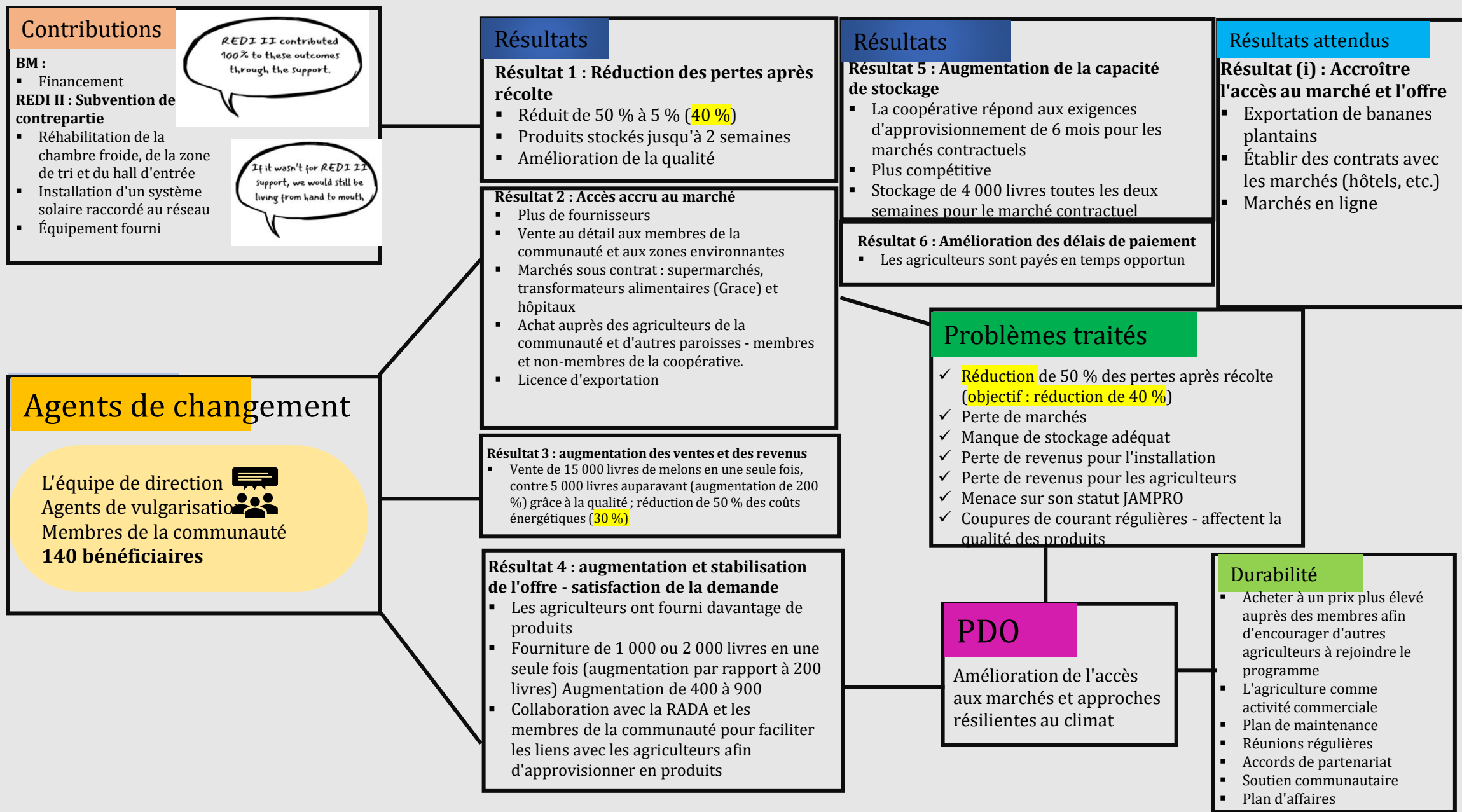
- 50 % de pertes après récolte
- Espace de stockage réfrigéré insuffisant.
- Impact sur la stabilité des revenus des agriculteurs.
- Les coupures de courant fréquentes compromettent la qualité des produits.
- Risque pour la certification à l'exportation.
- Perte de revenus.
- Coût énergétique élevé.

LES FACTEURS

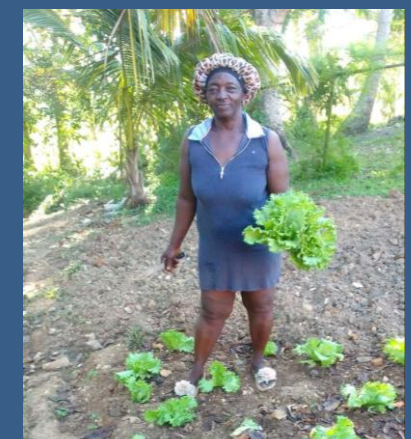
- Priorités stratégiques nationales visant à améliorer la chaîne du froid.
- Accès accru au marché
- Amélioration des moyens de subsistance durables pour les petits agriculteurs



RÉSULTATS DE L'INSTALLATION DE STOCKAGE FRIGORIFIQUE POLYVALENTE DE



PETITES SUBVENTIONS POUR LA GÉNÉRATION DE REVENUS DESTINÉES AUX FEMMES ET AUX JEUNES





LA SITUATION

- Les effets négatifs de la pandémie de COVID-19 ont touché de manière disproportionnée les femmes et les jeunes des zones rurales.
- Perte de récoltes due à la détérioration
- Réduction des heures d'ouverture.
- Augmentation du coût des intrants agricoles.
- Réduction du nombre et de la régularité des fournisseurs/acheteurs
- Réduction des dépenses des consommateurs.

LES FACTEURS

- Impact disproportionné sur les femmes et les jeunes.
- Perte de moyens de subsistance et de marchés.
- Incidence sur la sécurité alimentaire
- Manque d'accès aux ressources

LES RÉSULTATS

Renforcement de la résilience climatique

- Amélioration de la conservation de l'eau grâce à la collecte des eaux de pluie.
- Augmentation de la capacité de stockage de l'eau - approvisionnement en eau plus fiable pour le bétail, en particulier pendant les périodes de sécheresse.
- 4 400 bénéficiaires, dont 67 % de femmes et 21 % de jeunes

Accès au marché

- Exploitation de nouveaux marchés et segments de marché qui servent de tampon aux fluctuations
- Les producteurs ont exploité des marchés de niche tels que les fêtes, les mariages et autres événements, ce qui a permis de maximiser les ventes pendant les périodes de pointe.
- Augmentation du nombre de clients et satisfaction d'une demande accrue.
- Liens commerciaux avec le secteur du tourisme.
- Répondre aux demandes de marchés différenciés et satisfaire les préférences des clients en matière de poids.
- Avant le soutien : poids moyen des poulets âgés de 6 semaines : 4 à 7 livres. Après le soutien : poids moyen : 4,5 à 9 livres.

PERSPECTIVES D'AVENIR

Investir dans l'agriculture pour autonomiser les agriculteurs, stimuler les économies locales et favoriser le développement durable :

- Installations agro-industrielles et de chaîne du froid
- Agriculture protégée (culture sous serre)
- Pratiques agricoles intelligentes face au climat (irrigation goutte à goutte, équipement, formation, etc.)



An abstract geometric design on the left side of the slide. It features a dark blue background with various geometric shapes and patterns. A white circle is positioned near the top left. Below it, a light blue semi-circle is visible. To the right of the semi-circle, there is a pink triangle with diagonal lines. Below the semi-circle, there is a pink square with a pattern of concentric lines. To the right of the square, there is a light blue triangle. Below the square, there is a pink triangle. To the right of the triangle, there is a dark blue triangle. The overall design is modern and minimalist.

MERCI !

Merci

