

5 Novembre 2025

## Sessions Innovations n°25

Prospective : Changements clés dans  
l'agrifood impactant les entrepreneurs

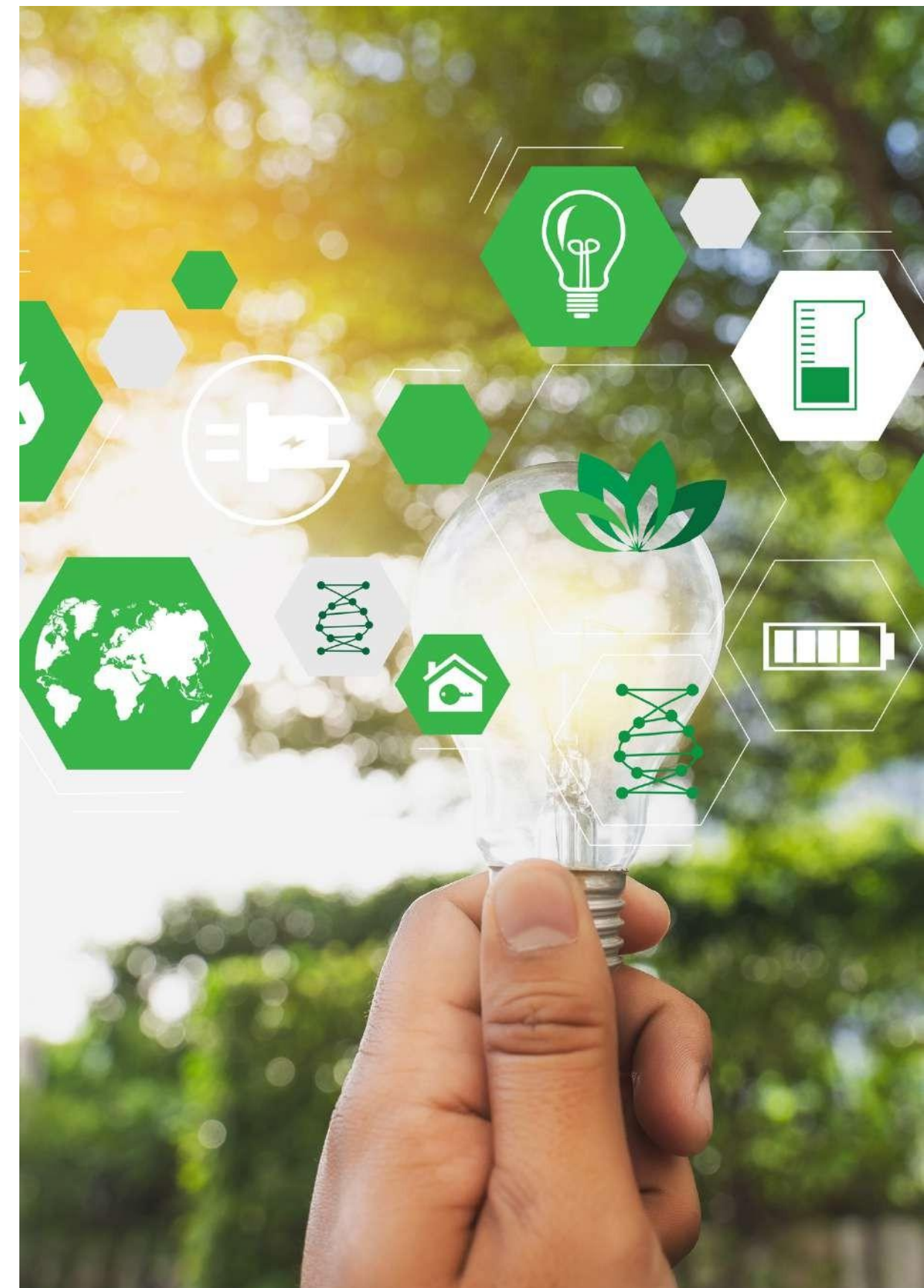
INNOVATIONS<sup>📶</sup>  
SERIES



Financé par  
l'Union européenne



**Prévisions :**  
**changements**  
**clés dans le**  
**secteur**  
**agroalimentaire**  
**ayant un impact**  
**sur les**  
**entrepreneurs**





# UNE DÉCENNIE DÉCISIVE POUR LA RÉSILIENCE ET LA COMPÉTITIVITÉ

- 2,5 milliards de personnes d'ici 2050
- Pressions climatiques
- Urbanisation
- Perturbations technologiques

*La prospective nous aide à transformer les  
bouversements en orientations*





# Cinq signaux qui façonnent l'avenir agroalimentaire de l'Afrique



**Des consommateurs soucieux de leur santé**



**Systèmes régénératifs et circulaires**



**Résilience de la chaîne d'approvisionnement**



**Intégration commerciale de la ZLECA**

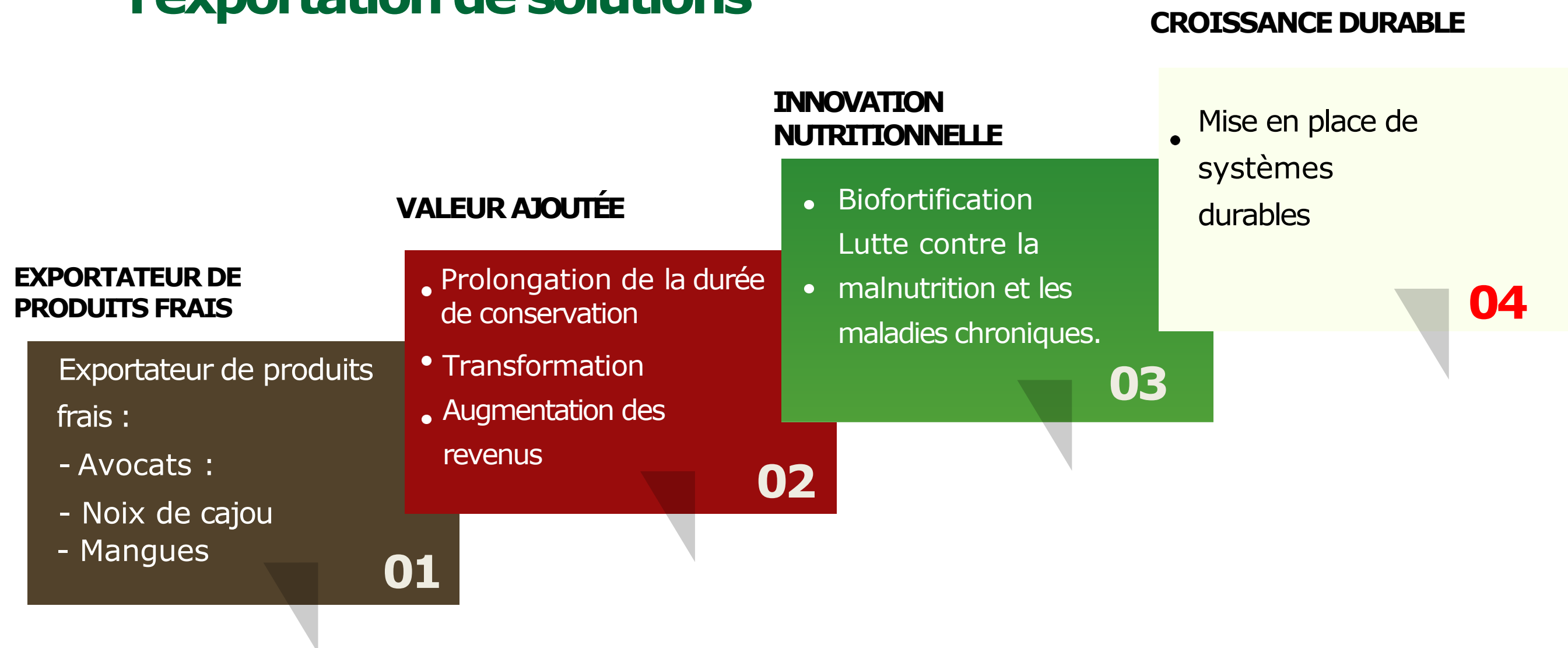


**IA et intégration numérique**



# VOTRE PARCOURS - CNS NUTRIFOODS

Une PME qui évolue de l'exportation de produits agricoles à l'exportation de solutions





# Partenariats pour la régénération et l'impact

- Une véritable prévoyance commence par reconnaître où nous en sommes et imaginer où nous pouvons aller.

Collaborer avec des entreprises qui

- promouvant l'agriculture régénérative

Rechercher du soutien pour

- développer la durabilité et l'inclusion

Relever les défis des PME :  
financement, infrastructures,  
lacunes en matière de  
capacités



# Le connecteur - Trio Link Logistics

- Optimisation numérique : IA + analyse de données
- Préparation à l'exportation et aide à la conformité
- Mettre en relation les agriculteurs, les transformateurs et les marchés mondiaux



*L'innovation logistique est le pont entre les exploitations agricoles africaines et les consommateurs mondiaux*



# Le pouvoir de la prévoyance : la clé de l'entrepreneuriat

Voir demain, agir aujourd'hui



La prévision des données permet une meilleure planification et une meilleure résilience climatique



Les PME peuvent être à la pointe de l'innovation si elles disposent des bons outils



La prévoyance transforme l'incertitude en opportunité



# Construire l'avenir que nous envisageons - nos prochaines étapes

Pour les PME comme la nôtre, la prospective n'est pas un luxe, c'est une compétence indispensable à la survie.



- **Investir dans la valeur ajoutée**



- **Renforcer les partenariats**



- **Approfondir l'intégration des données**



- **Promouvoir une croissance inclusive**

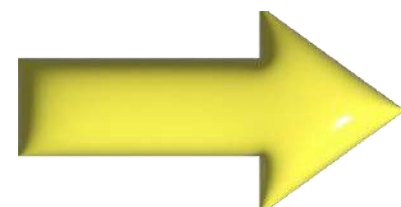


- **Institutionnaliser la prospective**



Durabilité

# L'AVENIR AGROALIMENTAIRE DE L'AFRIQUE, C'EST MAINTENANT



Connectivité



L'avenir des systèmes alimentaires africains appartient à ceux qui savent déceler les signes du changement à un stade précoce et agir avec clairvoyance.





*Merci !*

Laila Achieng

[laila@cnsnutrifoods.com](mailto:laila@cnsnutrifoods.com)

# MERCI

