

Serie Sur-Sur: Potenciar las empresas dirigidas por mujeres

Sesión n° 6: Modelos de negocio resilientes al clima para mujeres emprendedoras

26 de noviembre de 2025

Impactos climáticos en las empresas dirigidas por mujeres



Cómo está afectando el cambio climático a las micro, pequeñas y medianas empresas



Las frecuentes inundaciones, sequías, incendios, problemas familiares y erupciones volcánicas perturban las operaciones comerciales

Los procesadores agrícolas se enfrentan al deterioro de los productos, retrasos en el transporte y escasez de insumos

Los proveedores de servicios experimentan una reducción del flujo de clientes y daños en las infraestructuras



Cómo se están adaptando las mujeres emprendedoras



Localización y diversificación para la resiliencia

- Pasar a cadenas de suministro locales para reducir la dependencia y los riesgos de transporte
- Diversificación de productos para adaptarse a las condiciones cambiantes del mercado y el clima.

Aprovechamiento de herramientas de bajo coste y climáticamente inteligentes

- Uso de secadores solares para conservar los productos y reducir las pérdidas poscosecha.
- Venta a través de WhatsApp para llegar directamente a los clientes y reducir los gastos generales.
- Pasar a envases biodegradables para adaptarse a los mercados ecológicos.

Crear fuerza colectiva

- Crear cooperativas para poner en común recursos y ampliar el poder de negociación.
- Crear redes logísticas compartidas para reducir los costes de transporte y mejorar el acceso al mercado.

Financiación de empresas resilientes al clima



Subvenciones,
microfinanciación,
fondos rotatorios

Subvenciones para la
innovación y las
mejoras
climáticamente
inteligentes

Financiación
combinada para
reducir el riesgo de la
inversión privada

¡Juntos construimos resiliencia!





Sistemas de apoyo que marcan la diferencia



Los talleres sectoriales fomentan el aprendizaje entre pares y la colaboración

La tutoría fomenta la confianza y la planificación de la continuidad

Las plataformas regionales (por ejemplo, el Centro de Intercambio de Información de la OEA) permiten el intercambio transfronterizo

Aprendizaje entre pares y enfoques basados en la comunidad

Redes informales tras un
desastre: transporte
compartido, rotación de
mercados

1

Los talleres sectoriales
fomentan el intercambio
entre pares

2

Los emprendedores
participan en plataformas
regionales como el Centro
de Intercambio de
Información sobre
Economía de los Pequeños

3

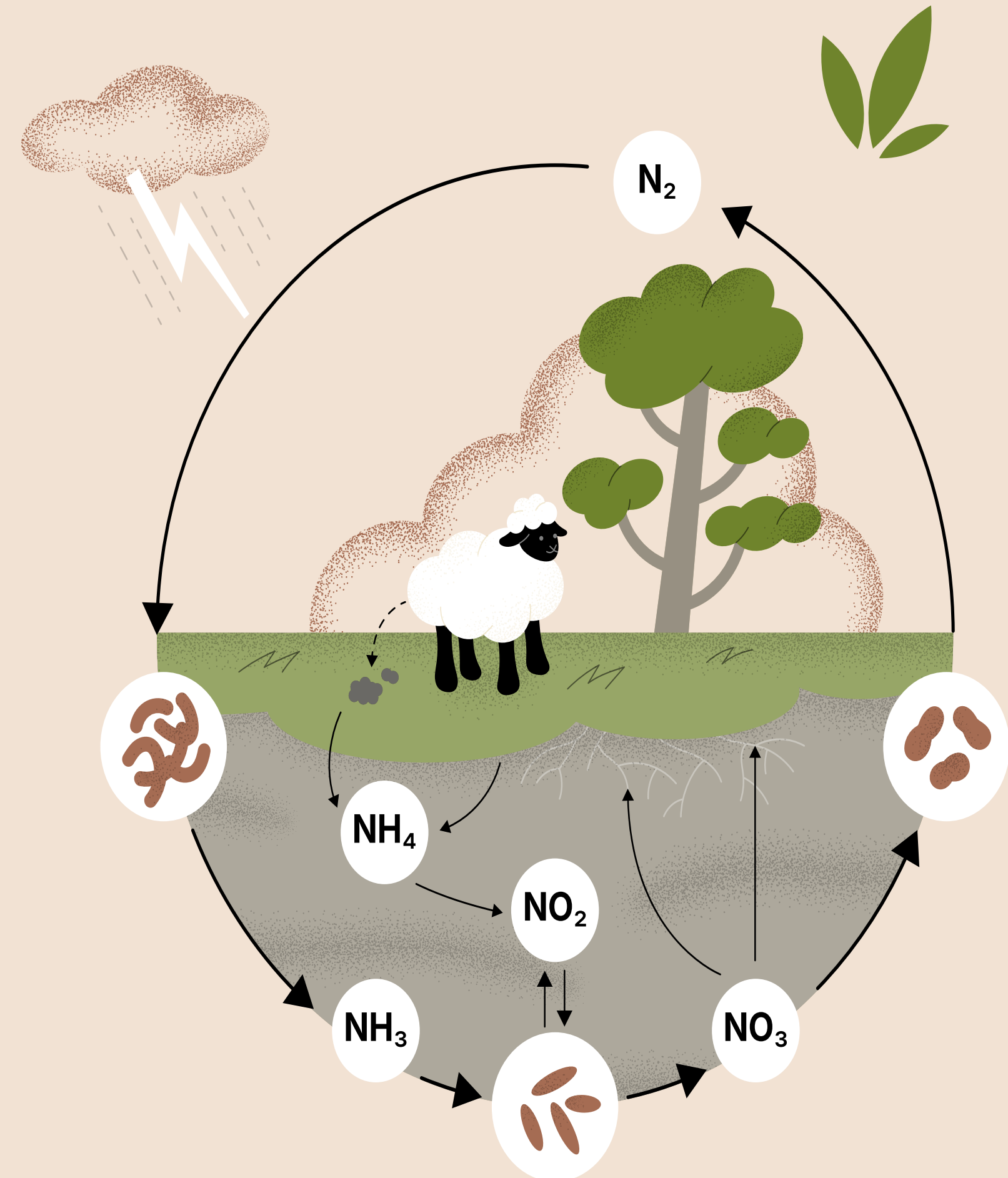
Emprendedores de la OEA

Cómo se manifiesta la resiliencia

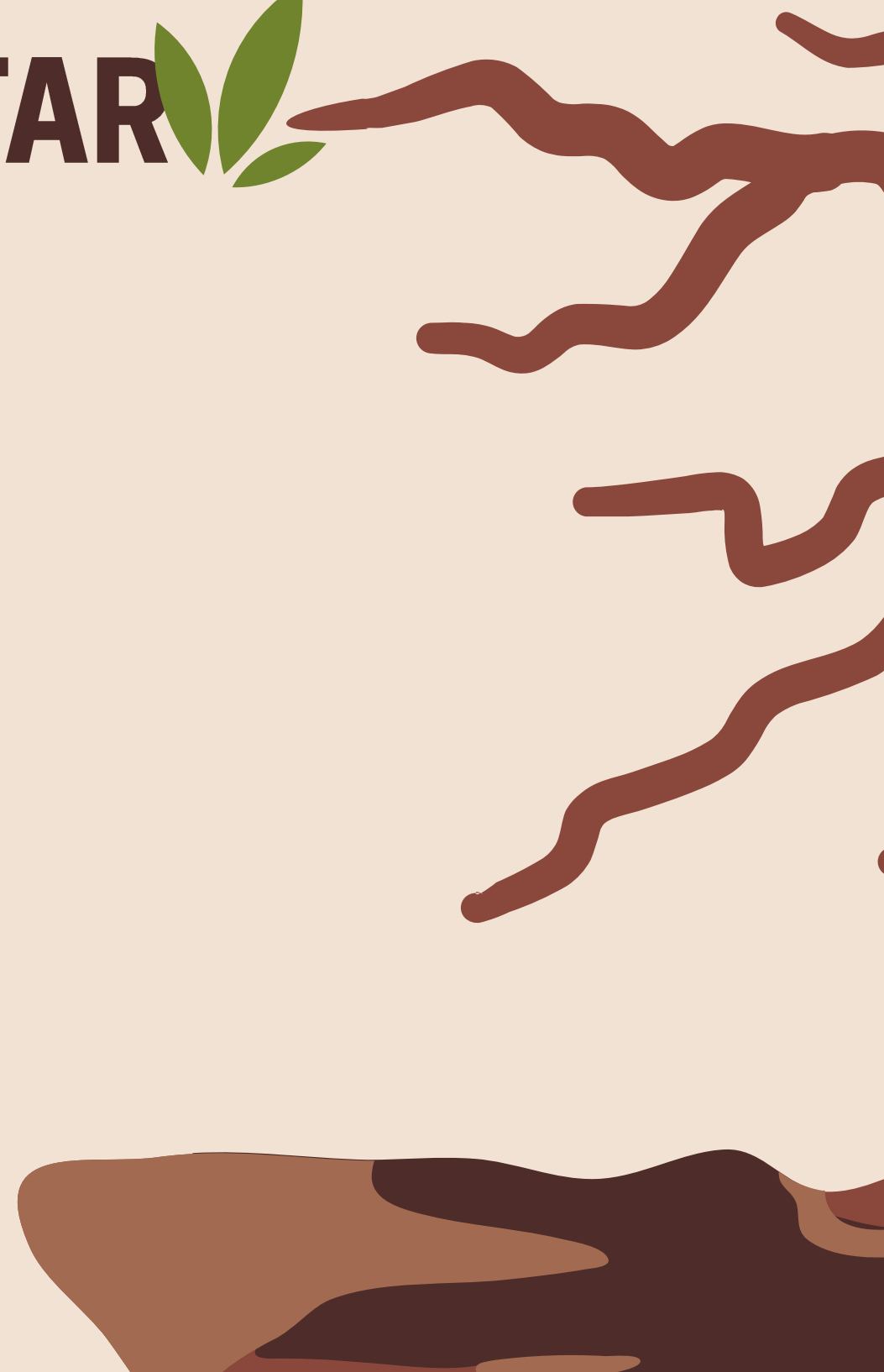
Preparación =
mentalidad +
herramientas +
redes

Las mujeres
emprendedoras
se adaptan,
innovan y
lideran

La resiliencia es
relacional, no
solo técnica



 **ALGUIEN QUIERE PREGUNTAR** 

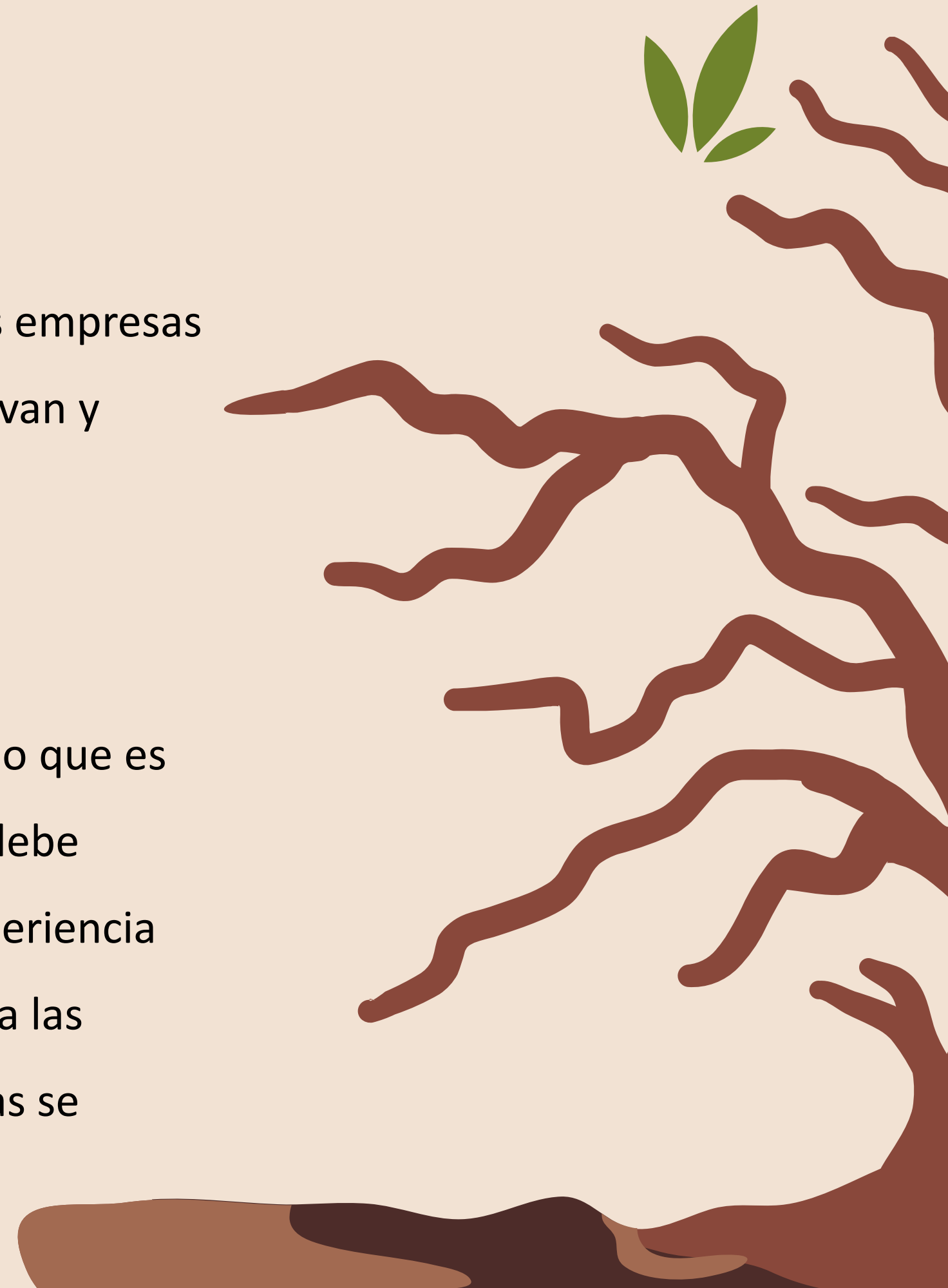




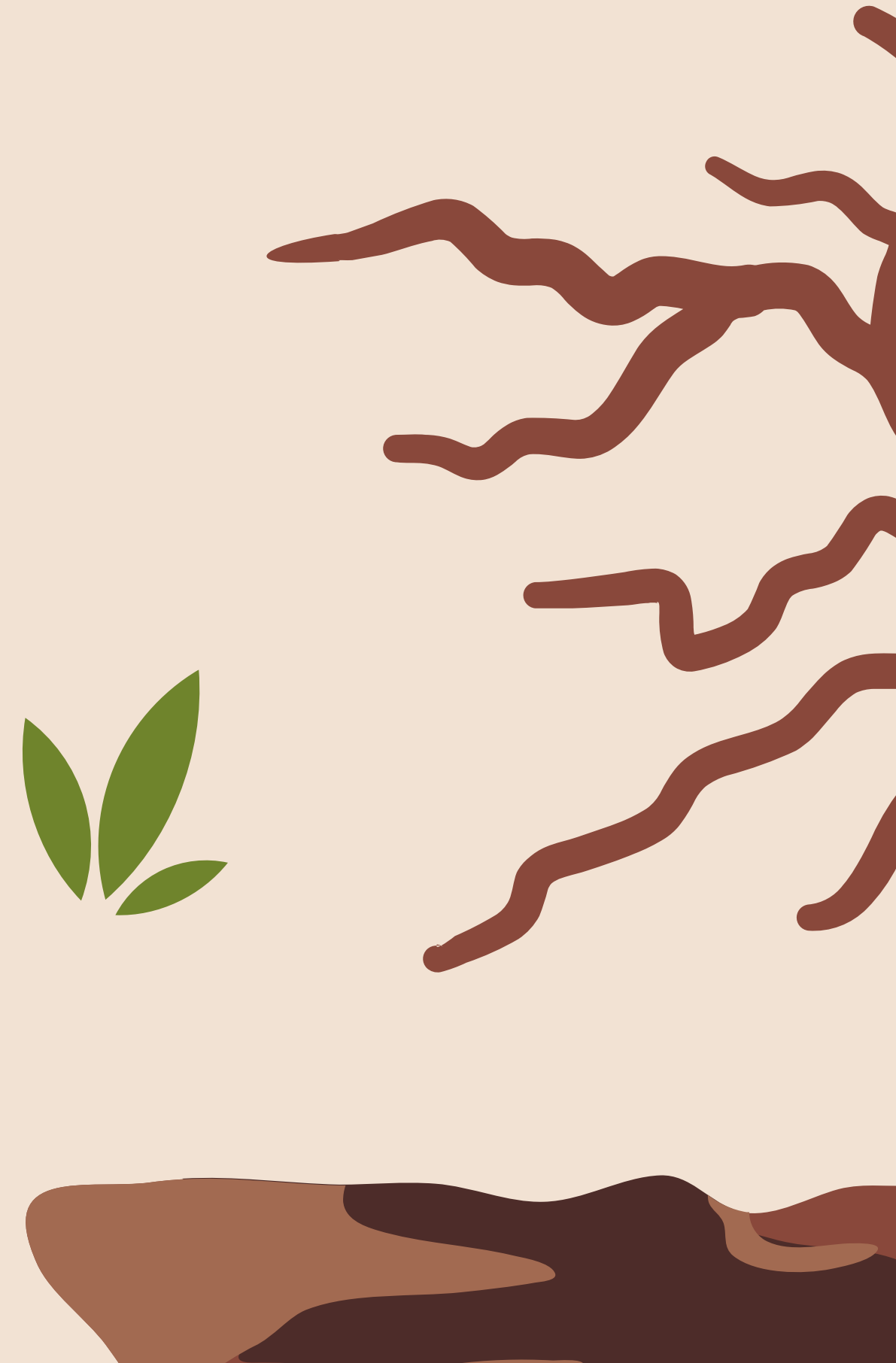
CONCLUSIÓN DE LA PRESENTACIÓN

Cuando la preparación, las herramientas y la comunidad se unen, las empresas propiedad de mujeres no solo sobreviven, sino que se adaptan, innovan y lideran. Estos no son resultados pasivos, sino el fruto de un diseño intencionado, un apoyo estratégico y una fuerza colectiva.

La resiliencia, en este contexto, no es solo una capacidad técnica, sino que es relacional, cultural y profundamente humana. Por eso la resiliencia debe entenderse como una responsabilidad compartida, que valora la experiencia vivida, fomenta la colaboración e invierte en sistemas que permiten a las mujeres crecer, porque cuando las mujeres se elevan, los ecosistemas se elevan con ellas.



GRACIAS





Gracias

This event was organised by the Fit For Market Plus programme, implemented by COLEAD within the framework of Development cooperation between the Organisation of African, Caribbean and Pacific States (OACPS), and the European Union (EU).

This publication has been produced with the financial support of the EU and the OACPS. Its contents are the sole responsibility of COLEAD and can under no circumstances be regarded as reflecting the position of the EU or the OACPS.

