

Série Sud-Sud : Renforcer les entreprises dirigées par des femmes

Session n° 6: Modèles économiques
résilients face au climat pour les
femmes entrepreneures

26 novembre 2025

Impacts climatiques sur les entreprises dirigées par des femmes



Comment le changement climatique affecte les MPME



Inondations fréquentes, sécheresses, incendies, problèmes familiaux et éruptions volcaniques perturbant les activités commerciales

Les transformateurs agricoles sont confrontés à la détérioration des produits, aux retards de transport et à la pénurie d'intrants

Les prestataires de services subissent une baisse de la fréquentation et des dommages aux infrastructures



Comment les femmes entrepreneurs s'adaptent



Localisation et diversification pour plus de résilience

- Passage à des chaînes d'approvisionnement locales pour réduire la dépendance et les risques liés au transport
- Diversifier les produits pour s'adapter à l'évolution du marché et des conditions climatiques.

Utilisation d'outils peu coûteux et adaptés au climat

- Utilisation de séchoirs solaires pour conserver les produits et réduire les pertes après récolte.
- Vendre via WhatsApp pour atteindre directement les clients et réduire les frais généraux.
- Passer à des emballages biodégradables pour s'aligner sur les marchés soucieux de l'environnement.

Financer les entreprises résilientes au changement climatique



Subventions,
microfinance, fonds
renouvelables

Subventions pour
l'innovation et les
améliorations
intelligentes sur le
plan climatique

Financement mixte
pour réduire les
risques liés aux
investissements
privés

*Ensemble, nous renforçons la
résilience !*



Des systèmes de soutien qui font la différence



Les ateliers sectoriels favorisent l'apprentissage entre pairs et la collaboration

Le mentorat renforce la confiance et la planification de la continuité

Les plateformes régionales (par exemple, le Centre d'échange d'informations de l'OEA) permettent les échanges transfrontaliers

Apprentissage entre pairs et approches communautaires

Réseaux informels après une catastrophe : transport partagé, rotation des marchés

1

Les ateliers sectoriels favorisent les échanges entre pairs

2

Les entrepreneurs s'engagent dans des plateformes régionales telles que l'OAS WEE Clearinghouse

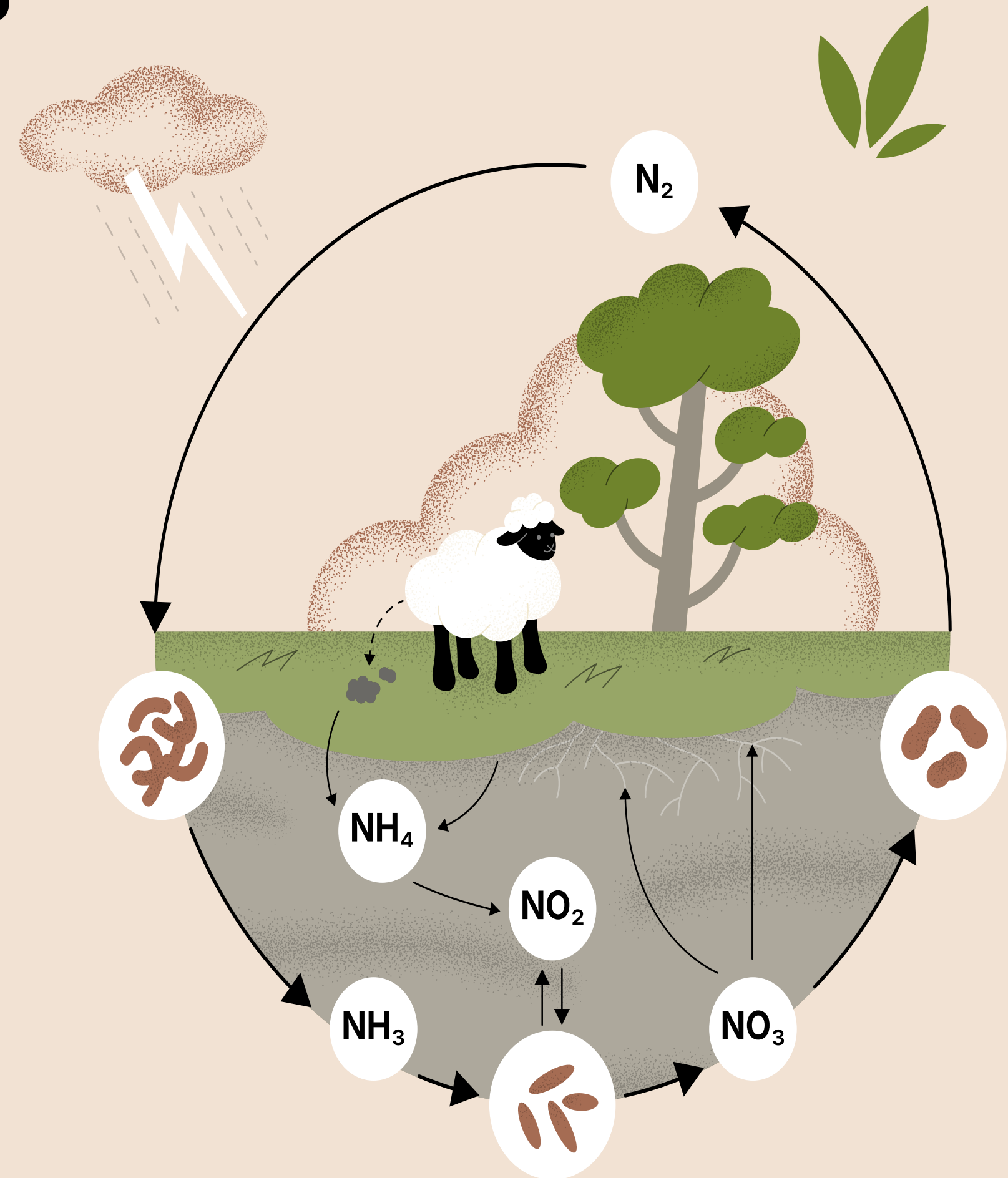
3

À quoi ressemble la résilience ?

Préparation =
état d'esprit +
outils + réseaux

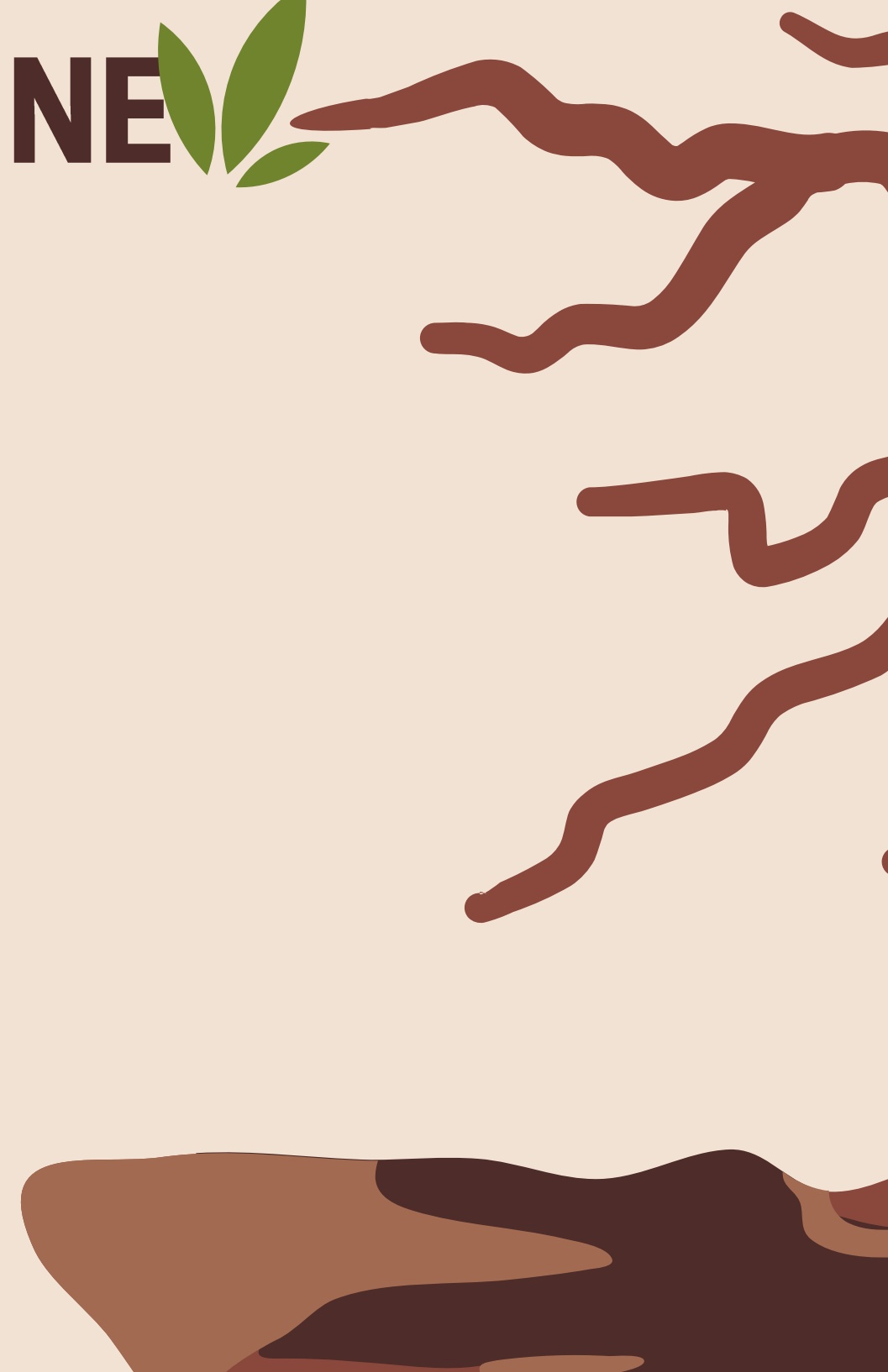
Les femmes
entrepreneurs
s'adaptent,
innovent et
dirigent

La résilience est
relationnelle,
pas seulement
technique



 QUELQU'UN VEUT POSER UNE 

QUESTION





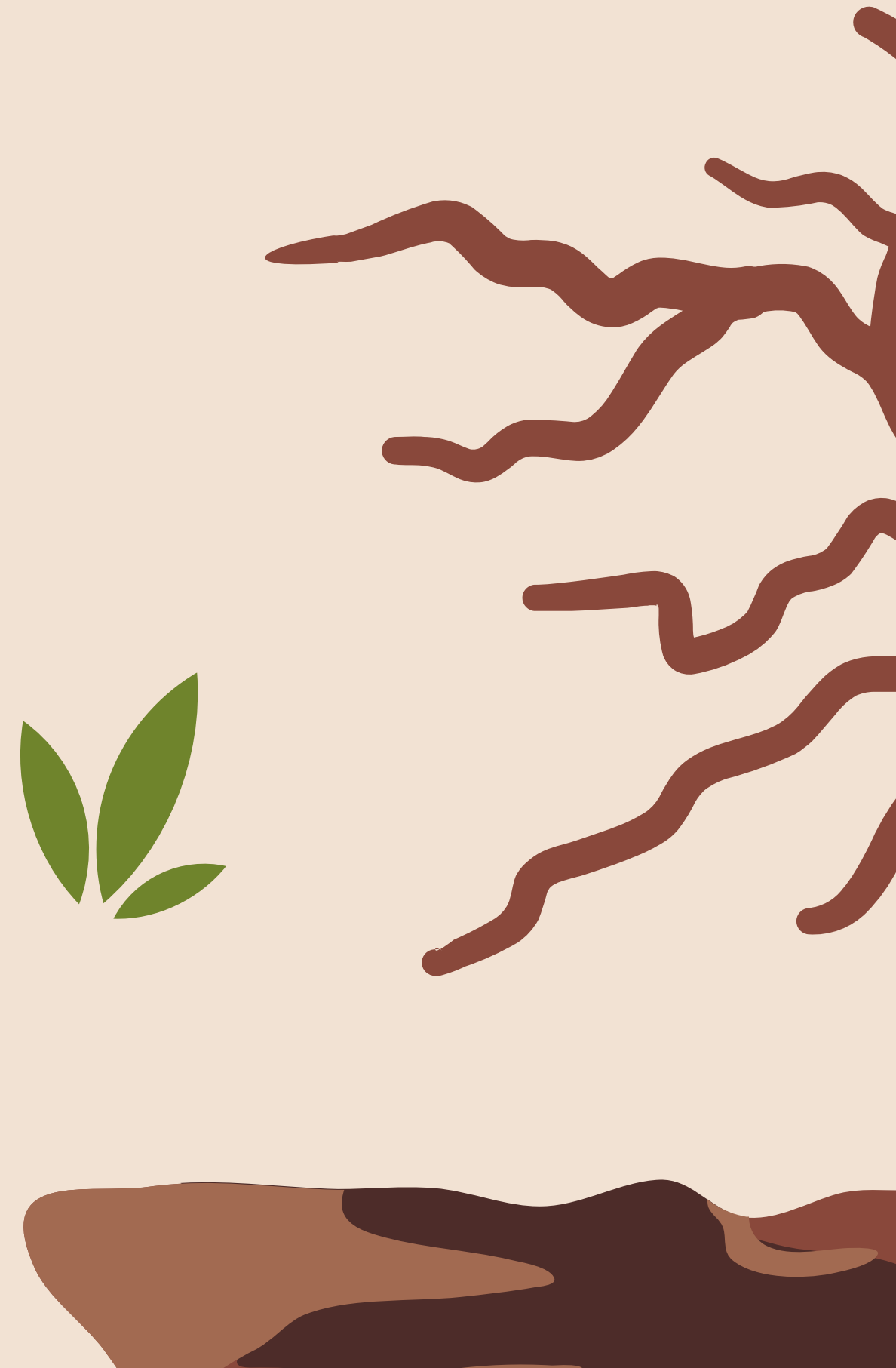
CONCLUSION DE LA PRÉSENTATION

Lorsque la préparation, les outils et la communauté sont réunis, les entreprises détenues par des femmes ne se contentent pas de survivre : elles s'adaptent, innovent et prennent les devants. Il ne s'agit pas là de résultats passifs, mais bien du fruit d'une conception intentionnelle, d'un soutien stratégique et d'une force collective.

Dans ce contexte, la résilience n'est pas seulement une capacité technique, elle est relationnelle, culturelle et profondément humaine. C'est pourquoi la résilience doit être comprise comme une responsabilité partagée, qui valorise l'expérience vécue, favorise la collaboration et investit dans des systèmes permettant aux femmes de s'épanouir, car lorsque les femmes s'épanouissent, les écosystèmes s'épanouissent avec elles.



MERCI





Merci

Cet évènement est organisé par le programme Fit For Market Plus mis en œuvre par le COLEAD dans le cadre de la Coopération au Développement entre l'Organisation des États d'Afrique, des Caraïbes et du Pacifique (OEACP), et l'Union européenne (UE).

Cette publication a été produite avec le soutien financier de l'UE et de l'OEACP. Son contenu relève de la seule responsabilité du COLEAD et ne peut en aucun cas être considéré comme reflétant la position de l'UE ou de l'OEACP (plus d'informations).