

17 Mars 2026

Sessions Innovations n°26

Financement des entreprises africaines
de l'agroalimentaire : stratégies
pour accéder aux investissements

INNOVATIONS[📶]
SERIES



Financé par
l'Union européenne

À propos d'AgriFI
géré par EDFI Management Company

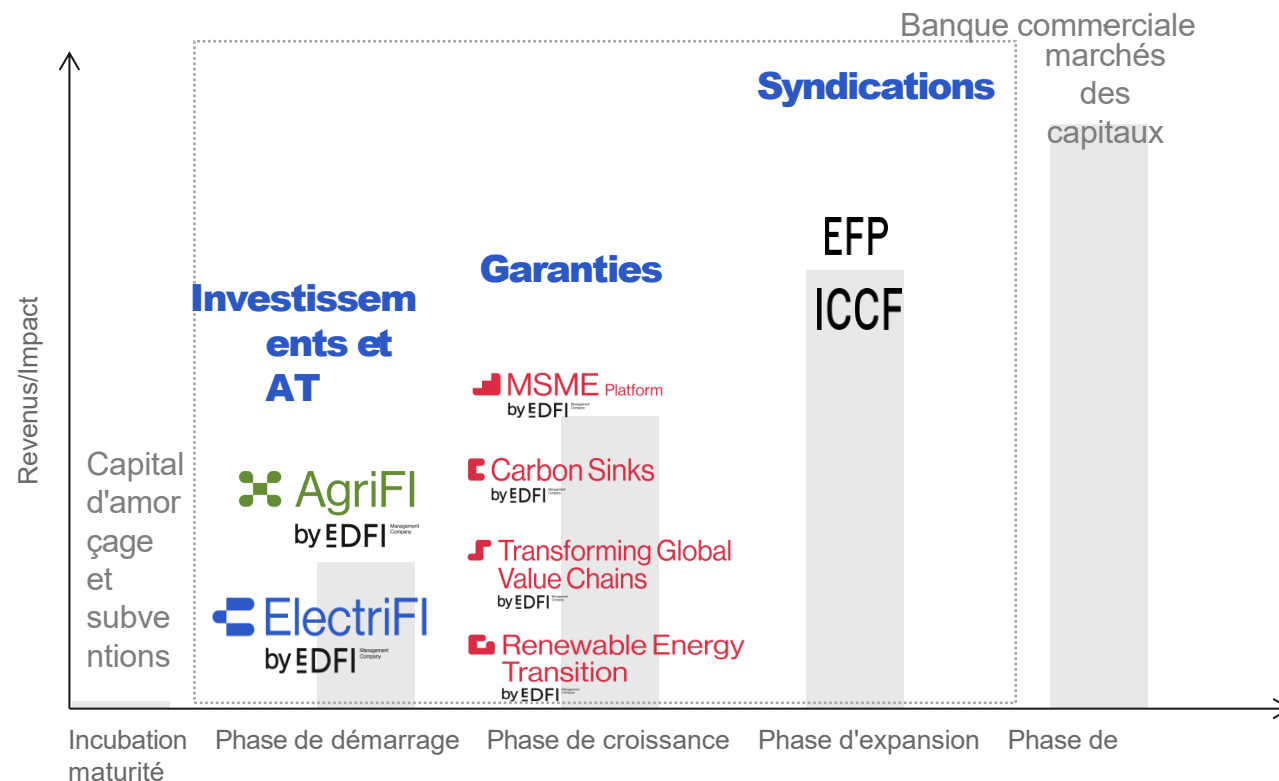
Nous soutenons l'entrepreneuriat
sur les marchés émergents

EDFI MC : un partenaire de choix pour les investissements axés sur l'impact

EDFI MC a été **créée en 2016 par 15 institutions financières de développement (IFD)** afin de proposer des solutions de financement du développement permettant aux IFD et aux investisseurs du secteur privé d'investir davantage et dans des projets à plus haut risque qu'ils ne pourraient le faire autrement



EDFI MC est la **plateforme commune des IFD européennes** visant à élaborer et à fournir des solutions innovantes de financement du développement au secteur privé en partenariat avec l'UE



AgriFI est l'un des **instruments de financement mixte de l'UE** destinés à investir dans des projets d'agriculture durable ayant un fort impact sur les petits exploitants agricoles

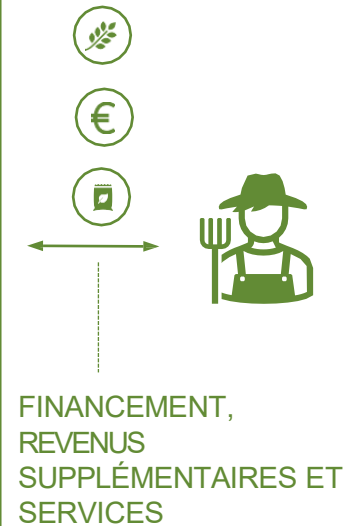
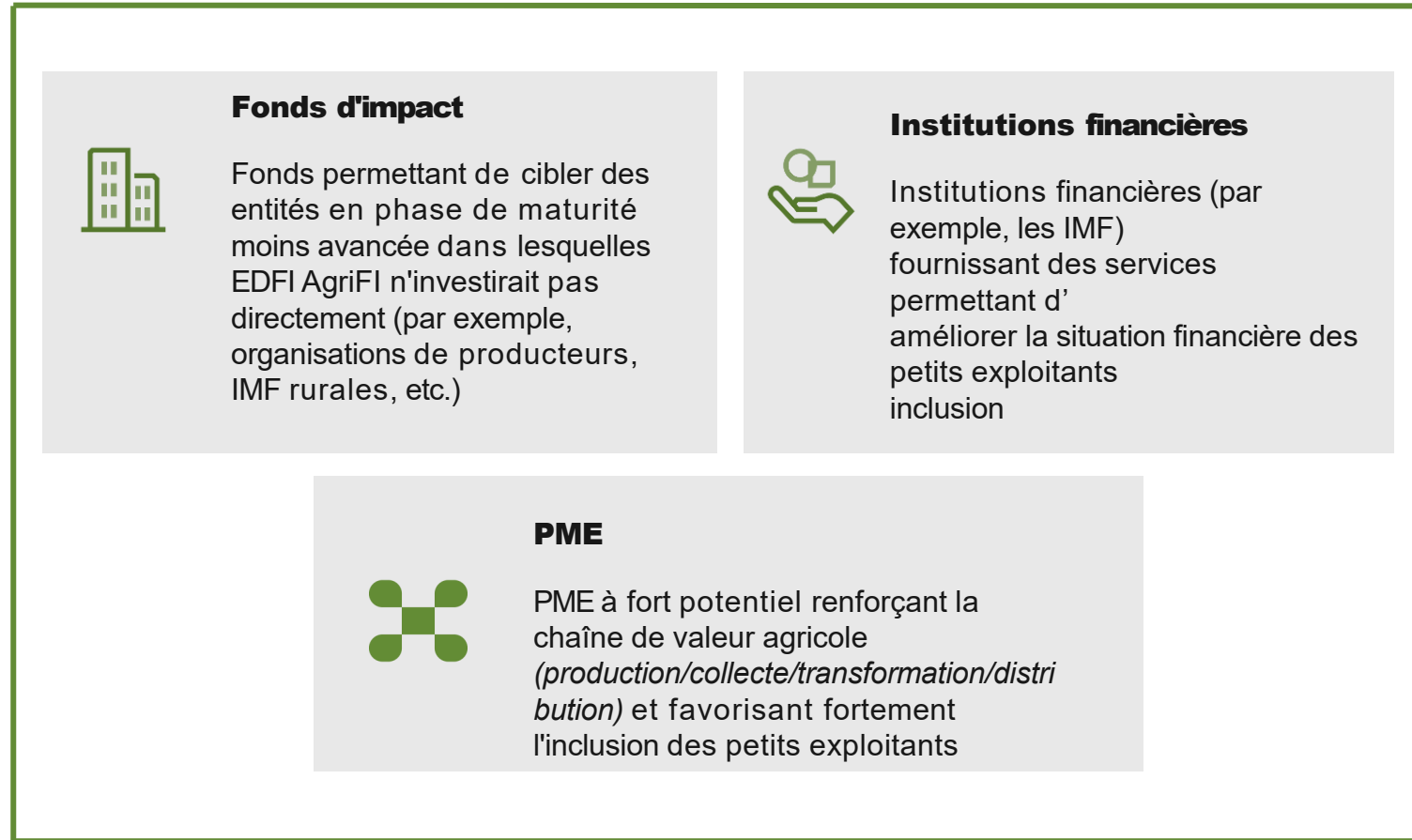


L'initiative de financement de l'agriculture soutenue par
l'Union européenne



AgriFI contribue à Global Gateway, la stratégie d'investissement de l'UE pour les pays partenaires, qui vise à mobiliser 300 milliards d'euros d'investissements entre 2021 et 2027 grâce à une combinaison de subventions, de prêts concessionnels et de garanties destinés à réduire les risques liés aux investissements du secteur privé.

Nous finançons trois types d'entreprises pour venir en aide aux petits exploitants



Critères d'éligibilité

- entreprises **privées en phase de démarrage** ;
- issues **du secteur agroalimentaire/agroforestier** ;
- **axées sur l'impact** et privilégiant **l'inclusion des petits exploitants** ;
- ayant fait **leurs preuves** et présentant **une** ; et
- sur **les marchés émergents**.



- **Montants des opérations** : entre 1 et 5 millions d'euros, avec un montant moyen compris entre 2 et 2,5 millions d'euros



- **Financement à long terme** : durées de 3 à 8 ans



- **Additionalité** : les instruments vont des actions privilégiées à la dette senior, en passant par les prêts convertibles et la dette subordonnée. L'instrument doit être complémentaire à celui des co-investisseurs et ne pas perturber l'activité



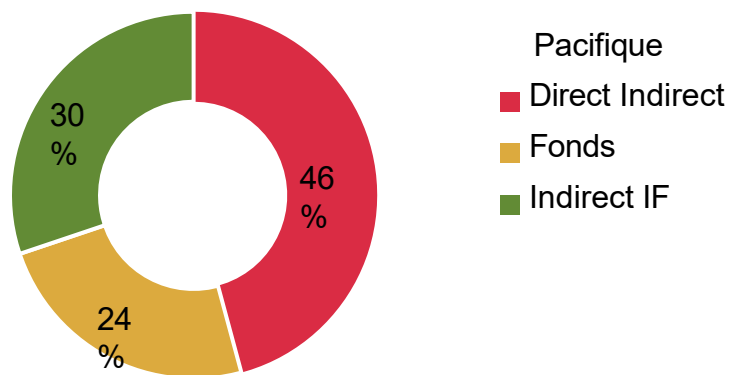
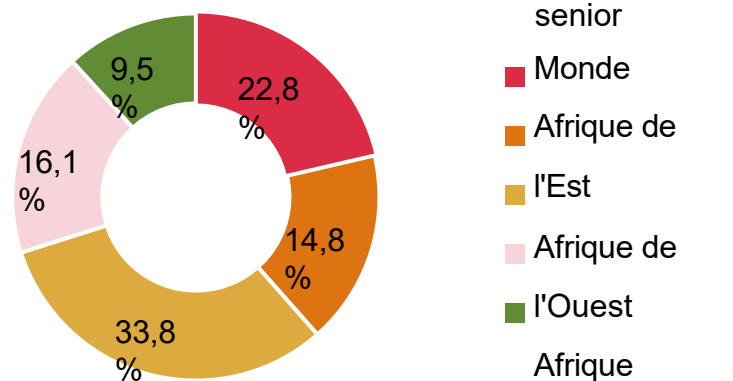
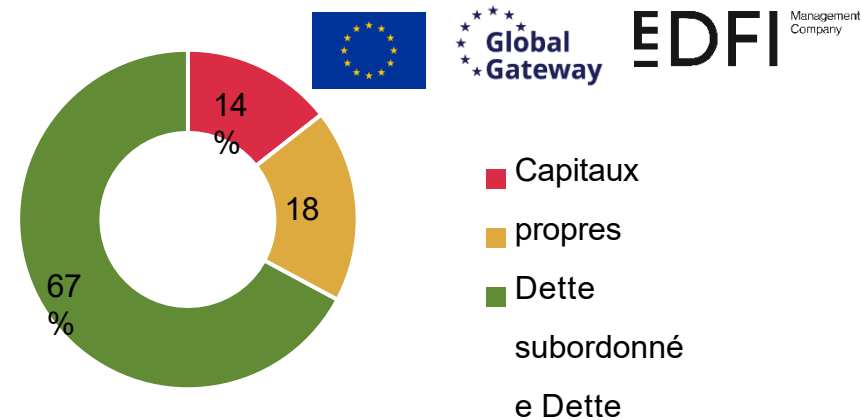
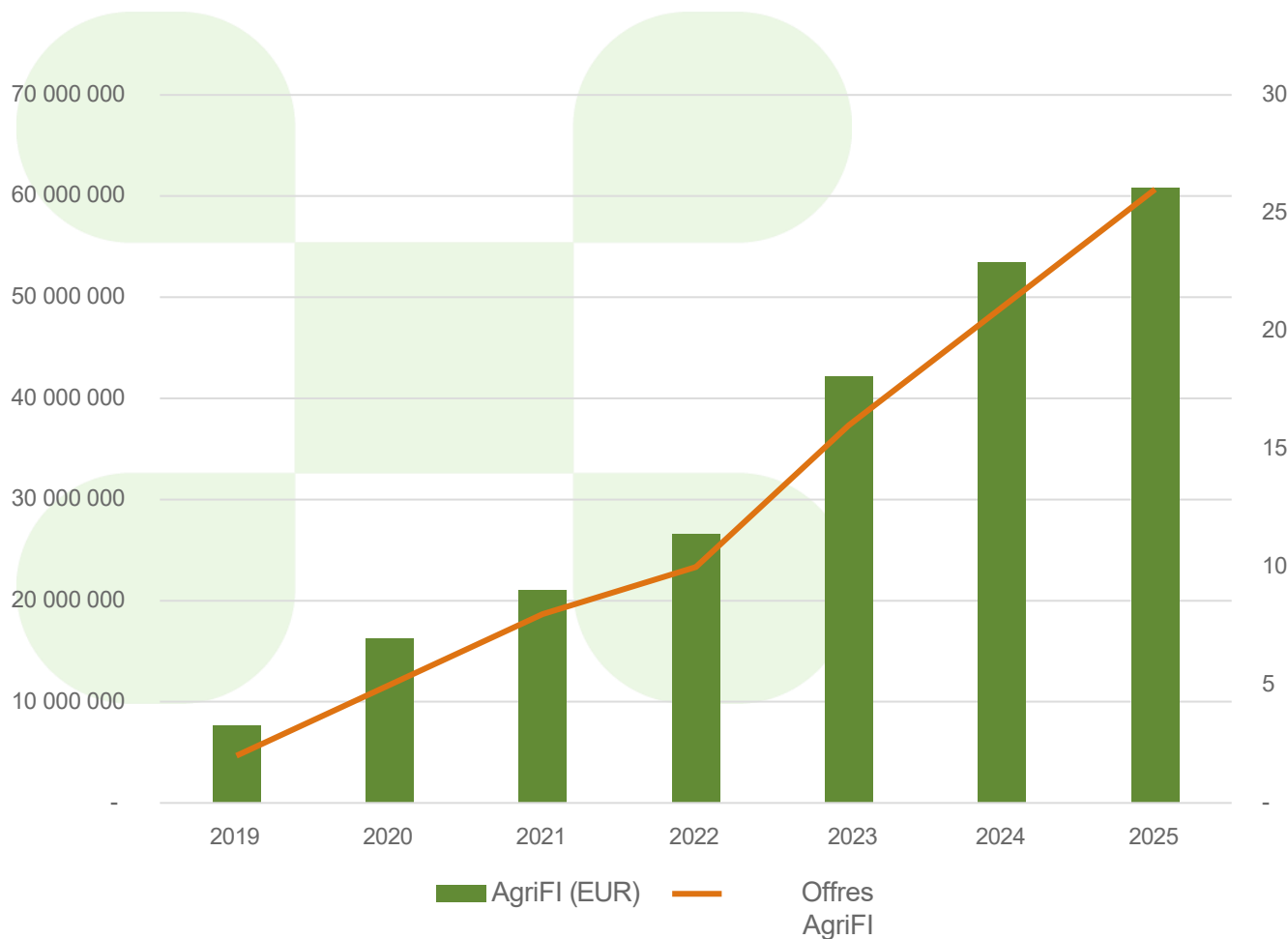
- **Conditions flexibles** : garanties partielles, instruments subordonnés, prêts liés au développement durable, délais de grâce, monnaie locale



- **Assistance technique** : jusqu'à 300 000 euros ou 10 % de la contribution d'AgriFI

				AgriFI Sri Lanka	Prochaines installations
40 millions d'euros	50 millions d'euros	10 millions d'euros	12 millions d'euros	8 millions d'euros	
investissements dans le secteur privé	projets dans les États membres et pays de l'Afrique, dans les Caraïbes et les États du Pacifique.	soutenant la modernisation de l'agroalimentaire ghanéen	adaptés par l'UE	soutenant le secteur agricole,	Fenêtres Nexus
entreprises actives dans la chaîne de valeur agroalimentaire	Organisation de la chaîne de valeur agroalimentaire à travers sept pays à fort potentiel	systèmes de valeur	La délégation se concentrera au niveau national	en mettant l'accent sur l'agriculture biologique,	
pays répertoriés dans la liste du CAD de l'OCDE.	Focus sur l'alimentation et la sécurité et 10 cultures de grande importance (cane à sucre, produits laitiers, noix de cajou, riz, sorgho, soja et les légumes).	sur sept pays à fort potentiel cultures (noix de cajou, riz, sorgho, soja et les légumes).	valeur importante des filières telles que le thé, café, et horticulture.	la chaîne du froid	
				développement, et transformation alimentaire pour réduire le gaspillage alimentaire et post-récolte pertes.	Nigeria 20 millions d'euros
					Togo 10 millions d'euros

Nous avons investi 60,8 millions euros dans 22 entreprises



Nous sommes axés sur l'impact et ciblons 4 ODD principaux dans nos investissements



Atteints

1 836 522

les petits exploitants agricoles, en améliorant leurs moyens de subsistance et leur stabilité économique



A soutenu la production de

2 695 235

tonnes de denrées alimentaires par an, renforçant ainsi la sécurité alimentaire dans les régions ciblées



A facilité la culture de

1 834 570

hectares de terres, favorisant ainsi la productivité agricole et le développement économique

17



Mobilisation de

108 500 000

euros, dont 40 millions d'euros provenant de 4 institutions financières du FED dans le cadre de 10 opérations

Ces indicateurs témoignent de l'impact concret de nos investissements sur la réduction de la pauvreté, la sécurité alimentaire et la croissance économique. En soutenant les petits exploitants agricoles, en augmentant la production alimentaire et en étendant les surfaces cultivées, AgriFI réalise des progrès significatifs dans la promotion d'un développement agricole durable et l'amélioration des moyens de subsistance en milieu rural dans l'ensemble de nos régions cibles.

Nous adoptons une approche axée sur la chaîne de valeur et finançons les besoins à long terme (études de cas)

Apports et services

Production

Transformation

Distribution



Entreprise sociale zambienne travaillant avec des petits exploitants pour produire des semences et des produits de base pour 4 légumineuses différentes

Objectif de financement : prêt senior de 3 millions de dollars US pour construire une nouvelle usine spécialisée dans les produits de base à base de légumineuses et pour accroître la capacité de production et de R&D

Impact visé sur 30 000 petits agriculteurs



Kossam collecte le lait auprès des agriculteurs et leur fournit des aliments pour animaux ainsi qu'un accompagnement afin de développer la filière laitière au Sénégal

Objectif de financement : 600 000 euros pour renforcer la chaîne d'approvisionnement en lait et aider les agriculteurs à accroître leur production laitière grâce à la mise en place de mini-exploitations et à des actions de renforcement des capacités

Impact visé sur 4 000 petits



Gebana Burkina Faso (GBF) transforme et exporte des noix de cajou et des mangues séchées issues du commerce équitable et de l'agriculture biologique.

Objectif de financement : prêt senior de 3 millions d'euros pour la construction d'une nouvelle usine, axé sur la création d'une nouvelle installation de transformation des noix de cajou et des mangues séchées
Impact visé sur 6 000 petits agriculteurs



EAF est un agrégateur et distributeur tanzanien de produits frais (fruits, légumes) s'appuyant sur la technologie, qui met en relation les petits exploitants agricoles avec les marchés urbains via sa plateforme « de la ferme au marché »

Objectif de financement : prêt senior de 3,2 millions de dollars US pour soutenir l'expansion de son réseau de collecte et de distribution

Un impact ciblé sur 10 000 petits agriculteurs

Les décisions sont prises par les institutions financières de développement (IFD) et la Commission européenne/l'Union européenne au sein du comité d'investissement



- Processus **sur mesure**, allant de la diligence raisonnable sur place à la structuration, au suivi et aux stratégies de sortie.
- **Comité d'investissement composé d'experts des IFD européennes et de représentants de la CEE et des délégations de l'UE**
- Nous appliquons les **normes ESG et juridiques** les plus strictes

L'équipe AgriFI



Marie Vandebecck
Chargée d'investissement
senior chez AgriFI



Guillaume Simoes
Chargé d'investissement
senior chez AgriFI



Lionel Dieu
Gestionnaire de
fonds chez AgriFI



Perrine Duffaure
Chargée d'investissement
senior chez AgriFI



Bart Coenegrachts
Chargé d'investissement
senior chez AgriFI



**Natalia
Svarinska,**
spécialiste de
l'assistance technique



Travaillons ensemble !

Société de gestion EDFI

📍 Rue du Trône 4,
1000 Bruxelles

✉ info@edfimc.eu

🌐 www.edfimc.eu



MERCI

