

16 JUIN 2026

Session n°21 :

Faire progresser l'agroécologie pour les PME des Caraïbes



*Série sur les entreprises
agroalimentaires des Caraïbes*

**L'ÉTAT D'ESPRIT
RÉGÉNÉRATEUR
NOUS CHANGEONS
VOTRE FAÇON DE
PENSER !**

Erle

Rahaman-Noronha





Image © 2009 GeoEye
Data SIO, NOAA, U.S. Navy, NGA, GEBCO

©2009 Google

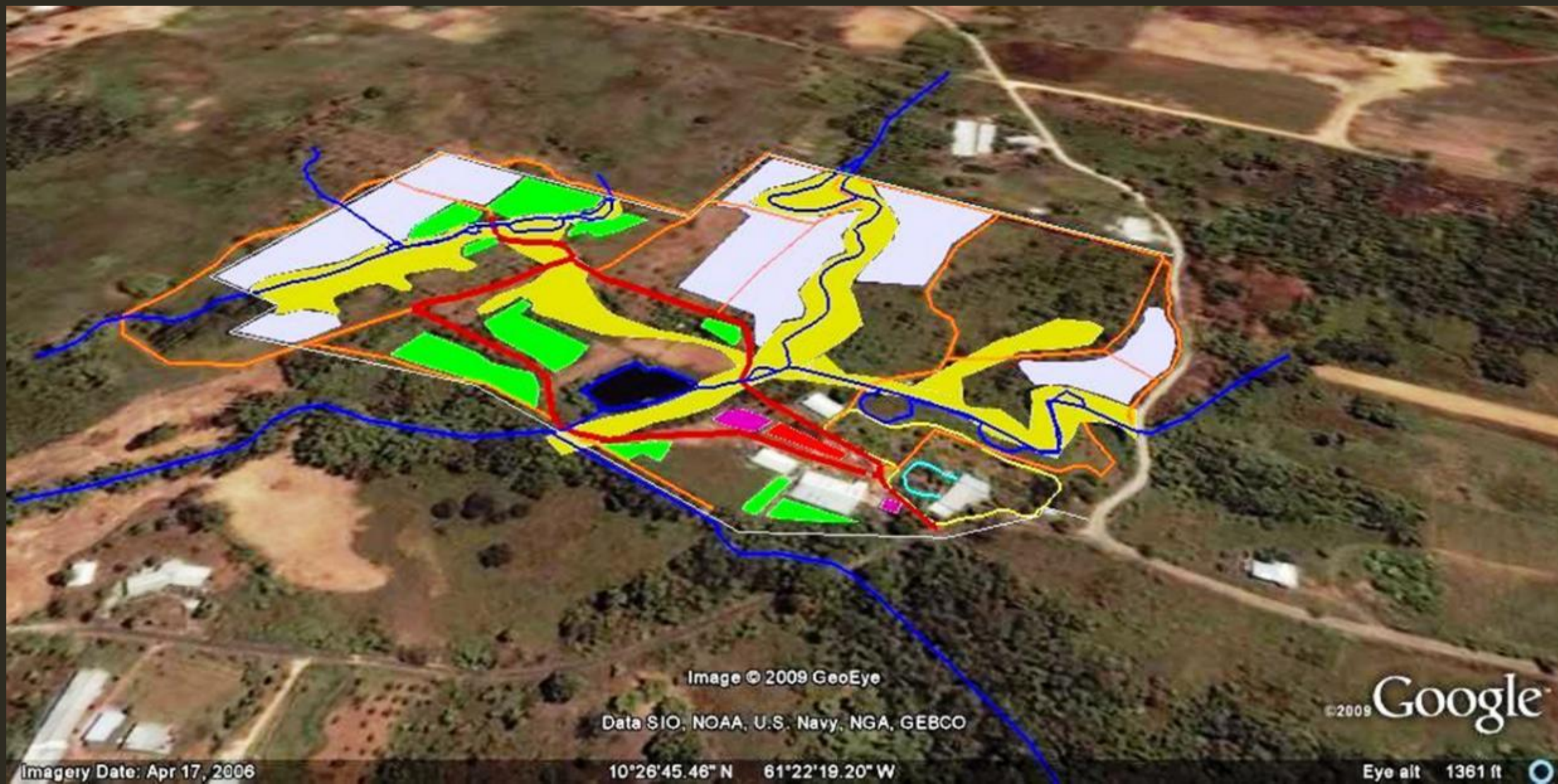


Image © 2009 GeoEye

Data SIO, NOAA, U.S. Navy, NGA, GEBCO

Imagery Date: Apr 17, 2006

10°26'45.46" N 61°22'19.20" W

©2009 Google

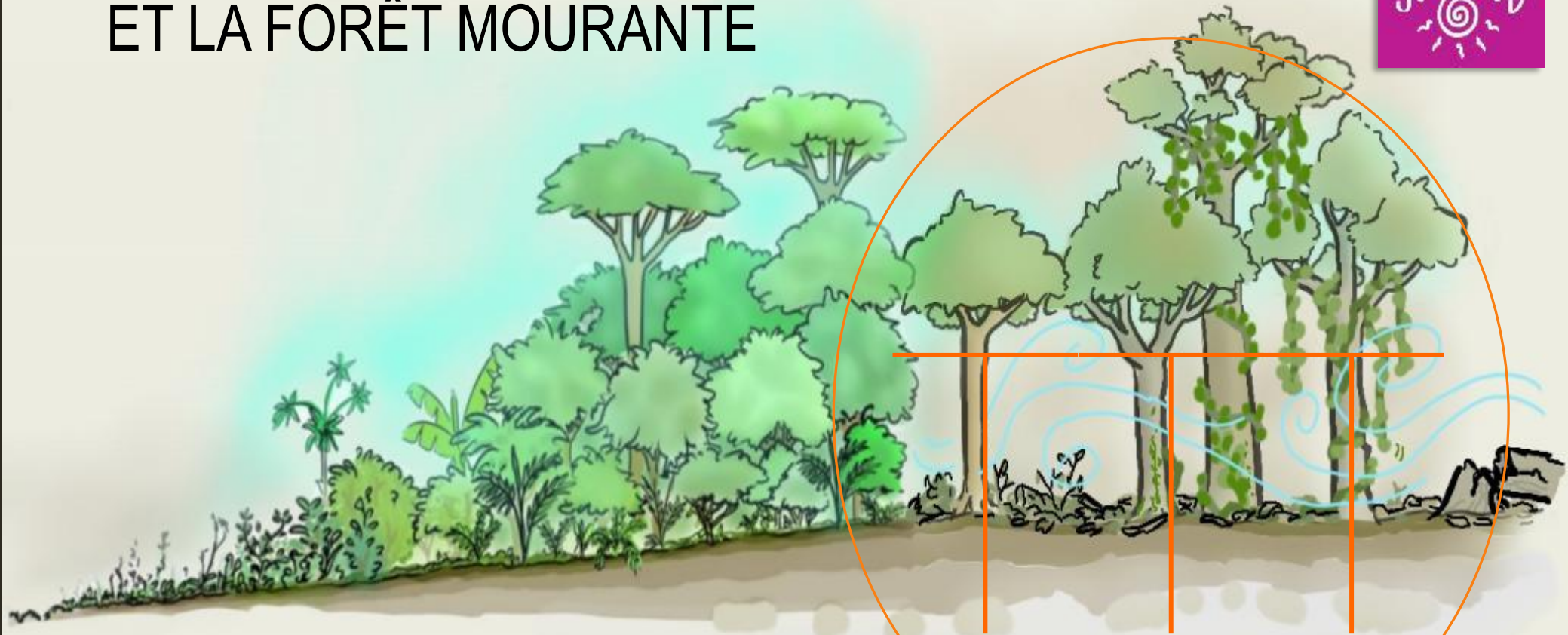
Eye alt 1361 ft







SUCCESSION, LE STADE DE ET LA FORÊT MOURANTE



L'intelligence de la nature fait évoluer sans
cesse les systèmes du simple vers le complexe
Nous ne pouvons pas lutter contre cela.

Comment pouvons-nous l'exploiter ?



AUGMENTEZ LA COMPLEXITÉ DE VOTRE SOL

- Nourrissez votre système, pas vos plantes
- Paillez abondamment
- Taillez fréquemment
- Favorisez les réseaux fongiques
- Éliminez les produits chimiques



NUISIBLES OU OPTIMISEURS ?

Toute forme de vie tend à faire évoluer un système de la simplicité vers la complexité.

Il n'y a pas de nuisibles dans un écosystème, seulement des optimiseurs

Les « nuisibles » sont le signe d'un déséquilibre dans le système qui doit être corrigé

- Trop de lumière ou pas assez
- Un excès ou un manque de certains nutriments dans le sol
- Trop ou pas assez d'eau
- Des plantes vieilles ou faibles
- Des plantes poussant dans des conditions sous-optimales



LES MAUVAISES HERBES : UNE PLANTE QUI N'EST PAS À SA PLACE !

Les mauvaises herbes sont une réponse à un déséquilibre du système.

- Trop de lumière
- Un sol pauvre
- Trop de nutriments

Solutions à envisager

- Stratification et taille pour contrôler la lumière
- Enrichissement de la matière organique du sol
- Réduire les apports externes

QUEL EST VOTRE RÔLE PERSONNEL AU SEIN DE
L'ÉCOSYSTÈME ?

COMMENT FAITES-VOUS ÉVOLUER L'ÉCOSYSTÈME DE LA
SIMPLICITÉ VERS LA COMPLEXITÉ ?

www.wasamakipermaculture.org

Fb @wasamakipermaculture

Instagram @wasamakipermaculture

Merci

